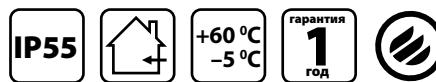


Технические характеристики

По вопросам продаж и поддержки обращайтесь:

Алматы (7273)495-231	Казань (843)206-01-48	Новокузнецк (3843)20-46-81	Смоленск (4812)29-41-54
Архангельск (8182)63-90-72	Калининград (4012)72-03-81	Новосибирск (383)227-86-73	Сочи (862)225-72-31
Астрахань (8512)99-46-04	Калуга (4842)92-23-67	Омск (3812)21-46-40	Ставрополь (8652)20-65-13
Барнаул (3852)73-04-60	Кемерово (3842)65-04-62	Орел (4862)44-53-42	Сургут (3462)77-98-35
Белгород (4722)40-23-64	Киров (8332)68-02-04	Оренбург (3532)37-68-04	Тверь (4822)63-31-35
Брянск (4832)59-03-52	Краснодар (861)203-40-90	Пенза (8412)22-31-16	Томск (3822)98-41-53
Владивосток (423)249-28-31	Красноярск (391)204-63-61	Пермь (342)205-81-47	Тула (4872)74-02-29
Волгоград (844)278-03-48	Курск (4712)77-13-04	Ростов-на-Дону (863)308-18-15	Тюмень (3452)66-21-18
Вологда (8172)26-41-59	Липецк (4742)52-20-81	Рязань (4912)46-61-64	Ульяновск (8422)24-23-59
Воронеж (473)204-51-73	Магнитогорск (3519)55-03-13	Самара (846)206-03-16	Уфа (347)229-48-12
Екатеринбург (343)384-55-89	Москва (495)268-04-70	Санкт-Петербург (812)309-46-40	Хабаровск (4212)92-98-04
Иваново (4932)77-34-06	Мурманск (8152)59-64-93	Саратов (845)249-38-78	Челябинск (351)202-03-61
Ижевск (3412)26-03-58	Набережные Челны (8552)20-53-41	Севастополь (8692)22-31-93	Череповец (8202)49-02-64
Иркутск (395)279-98-46	Нижний Новгород (831)429-08-12	Симферополь (3652)67-13-56	Ярославль (4852)69-52-93
Россия (495)268-04-70	Киргизия (996)312-96-26-47	Казахстан (7172)727-132	

ТРУБЫ ГОФРИРОВАННЫЕ ИЗ ПВХ ЛЕГКИЕ



Назначение

- Для прокладки электрических, телефонных и телевизионных проводов в стяжках в бетонных стенах, гипсокартонных конструкциях, в фальшполах, потолках.

Применение



Для наружной установки в производственных, складских и жилых помещениях.

Материалы

- Самозатухающий ПВХ (поливинилхлорид).
- Протяжка – стальная проволока класса 2 диаметром 0,9 мм.

Преимущества

- Дополнительная изоляция и защита проводов от механических повреждений.
- Исключает возгорание при коротком замыкании и распространение пламени по трубе.



- Гибкость гофрированных труб обеспечивает высокую скорость монтажа.
- Наличие зонда обеспечивает удобство протяжки кабеля и провода.

- Удобная фасовка бухт по 10, 20, 50 и 100 м.

Технические характеристики

Наименование параметра	Значение
Температура монтажа, °C	от -5 до +60
Температура эксплуатации, °C	от -40 до +60
Степень защиты от воздействия окружающей среды	IP55
Прочность, Н	350-370 (на 5 см, при 20 °C)
Ударная нагрузка, Н, не менее	350 (тип «Легкая»)
Нагревостойкость и огнестойкость	не поддерживает горение
Диэлектрическая прочность, В, не менее	2000 (15 мин, 50 Гц)
Сопротивление изоляции, Мом, не менее	100 (1 мин, 500 В)
Радиус изгиба под углом 360°	3 диаметра трубы
Цвет	серый, белый

Ассортимент

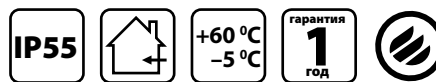
Изображение	Наименование	Цвет		Внешний D, мм	Внутренний d, мм	Количество в бухте, м, ±2%	Примерный объем бухты, м³	Масса бухты, кг
		Серый	Белый					
	Труба гофрированная ПВХ d 16 с зондом легкая TDM	SQ0401-0001	-	16±0,4	10,7±0,3	100	0,05	3,78
		SQ0401-0011	SQ0401-0316			50	0,04	1,9
		SQ0401-0021	-			20	0,013	0,62
		SQ0401-0031	-			10	0,006	0,31
	Труба гофрированная ПВХ d 20 с зондом легкая TDM	SQ0401-0002	-	20±0,4	14,2±0,4	100	0,085	5,4
		SQ0401-0012	SQ0401-0320			50	0,065	2,7
		SQ0401-0022	-			20	0,018	0,76
		SQ0401-0032	-			10	0,014	0,40

Изображение	Наименование	Цвет		Внешний D, мм	Внутренний d, мм	Количество в бухте, м, ±2%	Примерный объем бухты, м³	Масса бухты, кг
		Серый	Белый					
	Труба гофрированная ПВХ d 25 с зондом легкой TDM	SQ0401-0003	–	25±0,4	18,3±0,4	75	0,085	5,12
		–	SQ0401-0325			50	0,056	2,44
		SQ0401-0023				25	0,028	1,22
	Труба гофрированная ПВХ d 32 с зондом (50 м) легкая TDM	SQ0401-0004	SQ0401-0332		24,5±0,4	50	0,1	4,8
	Труба гофрированная ПВХ d 40 с зондом (25 м) легкая TDM	SQ0401-0005	–	40±0,4	31,5±0,4	25	0,1	3,35
	Труба гофрированная ПВХ d 50 с зондом (20 м) легкая TDM	SQ0401-0006		50±0,5	40,1±0,5	20	0,15	3,8
	Труба гофрированная ПВХ d 63 с зондом (15 м) легкая TDM	SQ0401-0007		63±0,5	50,6±0,5	15	0,2	3,24

Аксессуары

Изображение	Наименование	Страницы
	Крепеж-клипса для трубы	48
	Крепеж - клипса для трубы с фиксатором	
	Муфта соединительная для трубы	
	Тройник соединительный для трубы	
	Угол 90° соединительный для трубы 20 мм (50 шт.) TDM	
	Муфты вводные для гофротрубы	
	Муфты гибкие труба-коробка	
	Муфта гибкая труба-труба	
	Сальник PGL	

ТРУБЫ ГОФРИРОВАННЫЕ ИЗ ПВХ ТЯЖЕЛЫЕ



Назначение

- Для прокладки электрических, телефонных и телевизионных проводов в стяжках в бетонных стенах, гипсокартонных конструкциях, в фальшполах, потолках.

Применение



Для наружной установки в производственных, складских и жилых помещениях.

Материалы

- Самозатухающий ПВХ (поливинилхлорид).
- Протяжка – стальная проволока класса 2 диаметром 0,9 мм.

Преимущества

- Дополнительная изоляция и защита проводов от механических повреждений.
- Исключает возгорание при коротком замыкании и распространение пламени по трубе.
- Гибкость гофрированных труб обеспечивает высокую скорость монтажа.
- Наличие зонда обеспечивает удобство протяжки кабеля и провода.
- Повышенная прочность позволяет заливать трубы в бетон.



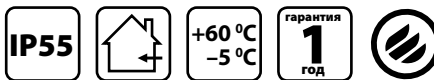
Технические характеристики

Наименование параметра	Значение
Температура монтажа, °С	от -5 до +60
Температура эксплуатации, °С	от -40 до +60
Степень защиты от воздействия окружающей среды	IP55
Климатическое исполнение	УХЛ2
Прочность, Н	750 Н (на 5 см, при 20 °С)
Ударная нагрузка, Н, не менее	750 (тип «Тяжелая»)
Нагревостойкость и огнестойкость	не поддерживает горение
Диэлектрическая прочность, В, не менее	2000 (15 мин, 50 Гц)
Сопротивление изоляции, Мом, не менее	100 (1 мин, 500 В)
Радиус изгиба под углом 360°	3 диаметра трубы
Цвет	серый

Ассортимент

Изображение	Наименование	Артикул	Внешний D, мм	Внутренний d, мм	Количество в бухте, м, ±2%	Примерный объем бухты, м³	Масса бухты, кг
	Труба гофрированная ПВХ d 16 с зондом тяжелая TDM	SQ0401-0101	16	10,7	100	0,05	3,7
	Труба гофрированная ПВХ d 20 с зондом тяжелая TDM	SQ0401-0102	20	14,1		0,07	3,9
	Труба гофрированная ПВХ d 25 с зондом тяжелая TDM	SQ0401-0103	25	18,3	50	0,055	3
	Труба гофрированная ПВХ d 32 с зондом тяжелая TDM	SQ0401-0104	32	24,3		0,081	4,1

ТРУБЫ ГОФРИРОВАННЫЕ ИЗ ПВХ СЕРИИ ЭКО



Назначение

- Для прокладки электрических, телефонных и телевизионных проводов и кабеля.
- Для защиты проводов от сырости и механических повреждений.
- Предназначены для крепления на стены, потолки.

Применение



Деревянные дома и помещения с отделкой под дерево.

- Жилые помещения (коттеджи, квартиры, дома, дачи).
- Объекты коммерческой недвижимости (гостиницы, офисы, торговые центры, общественные помещения).
- Инфраструктурные объекты (больницы, детские сады, школы).

Технические характеристики

Наименование параметра	Значение
Диапазон рабочих температур, °C	от -5 до +60
Температура эксплуатации, °C	от -40 до +60
Степень защиты от воздействия окружающей среды	IP55
Прочность, Н	350-370 (на 5 см, при 20 °C)
Ударная нагрузка, Н, не менее	350 (тип «Легкая»)
Нагревостойкость и огнестойкость	не поддерживает горение
Диэлектрическая прочность, В, не менее	2000 (15 мин, 50 Гц)
Сопротивление изоляции, МОм, не менее	100 (1 мин, 500 В)
Радиус изгиба под углом 360°	3 наружных диаметра трубы
Цвет	ЭКО – бук/венге, ЭКО – сосна

Ассортимент

Изображение	Наименование	Цвет		Внешний D, мм	Внутренний d, мм	Количество в бухте, м, ±2%	Примерный объем бухты, м³	Масса бухты, кг
		ЭКО сосна	ЭКО бук/венге					
	Труба гофрированная ПВХ d 16 с зондом легкая "ЭКО" TDM	SQ0401-0051	SQ0401-0041	16±0,4	10,7±0,3	25	0,016	0,71
	Труба гофрированная ПВХ d 20 с зондом легкая "ЭКО" TDM	SQ0401-0052	SQ0401-0042	20±0,4	14,1±0,3			0,019
	Труба гофрированная ПВХ d 25 с зондом легкая "ЭКО" TDM	SQ0401-0053	SQ0401-0043	25±0,4	18,3±0,4			1,40

Аксессуары

Изображение	Наименование	Страницы
	Крепеж-клипса для трубы	758
	Муфта соед. для трубы	
	Тройник соед. для трубы	
	Угол 90° соед. для трубы 20 мм (50 шт.) TDM	

Материалы

- Самозатухающий ПВХ (поливинилхлорид).
- Протяжка – стальная проволока класса 2 диаметром 0,9 мм.

Конструкция и преимущества

- Эксклюзивное предложение на российском рынке.
- Гибкость гофрированных труб обеспечивает высокую скорость монтажа.
- Наличие зонда обеспечивает удобство протяжки кабеля и провода.

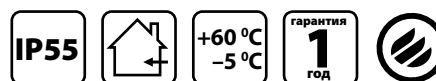


- Создают привлекательный внешний вид интерьера, идеально сочетаются с электроустановочными изделиями серии ЭКО.
- Исключают возгорание при коротком замыкании и распространение пламени по трубе.
- Удобная фасовка бухт по 25 м. Каждая бухта имеет транспортный стикер, на который нанесена вся необходимая информация об изделии и штрихкод EAN-13.

ТРУБЫ ГЛАДКИЕ ЖЕСТКИЕ ИЗ ПВХ



СДЕЛАНО В РОССИИ



Назначение



Для прокладки силовых и слаботочных линий внутри зданий.

Преимущества

- Дополнительная защита проводки от механических повреждений.
- Исключение возможности пожара при коротком замыкании.
- Существенно дешевле металлических труб, при этом обладают высокими характеристиками сопротивления агрессивным средам и исключают коррозию.
- Легкость монтажа благодаря гладкой поверхности труб.
- Наличие аксессуаров решает задачу монтажа любой сложности и обеспечивает герметичность (IP55).

Материалы

- Самозатухающий ПВХ (поливинилхлорид).

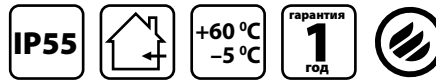
Технические характеристики

Наименование параметра	Значение
Температура монтажа, °C	от -5 до +60
Температура эксплуатации, °C	от -40 до +60
Степень защиты от воздействия окружающей среды	IP55
Прочность, Н	свыше 350 (на 5 см, при 20 °C)
Ударная нагрузка, Дж, не менее	0,49 (тип «Легкая»)
Диэлектрическая прочность, В, не менее	2000 (15 мин, 50 Гц)
Сопротивление изоляции, Мом, не менее	100 (1 мин, 500 В)
Цвет	серый, белый

Ассортимент

Изображение	Наименование	Цвет		Наличие индивидуального штрихкода	Внешний D, мм	Внутренний d, мм	Кол-во в транспортной упаковке, м	Масса транспортной упаковки, кг	Длина одной трубы, м
		Серый	Белый						
	Труба гладкая жесткая ПВХ d 16, TDM	SQ0404-0001	-	нет	16±0,1	14,5	156	11,58	3
		SQ0404-0011	SQ0404-0031	да			104	8,4	2
	Труба гладкая жесткая ПВХ d 20, TDM	SQ0404-0002	-	нет	20±0,1	18,2	156	14,6	3
		SQ0404-0012	SQ0404-0032	да			104	10,5	2
	Труба гладкая жесткая ПВХ d 25, TDM	SQ0404-0003	-	нет	25±0,1	23	111	15,6	3
		SQ0404-0013	SQ0404-0033	да			74	11,62	2
	Труба гладкая жесткая ПВХ d 32, TDM	SQ0404-0004	-	нет	32±0,1	29,8	72	12,8	3
		SQ0404-0014		да			48	9,53	2
	Труба гладкая жесткая ПВХ d 40, TDM	SQ0404-0005	-	нет	40±0,1	37,5	57	20	3
		SQ0404-0015		да			38	14,84	2
	Труба гладкая жесткая ПВХ d 50, TDM	SQ0404-0006	-	нет	50±0,1	46,9	21	10	3
		SQ0404-0016		да			14	7,67	2
	Труба гладкая жесткая ПВХ d 63, TDM	SQ0404-0007	-	нет	63±0,1	56,5	21	13,5	3
		SQ0404-0017		да			14	10	2

ТРУБЫ ГЛАДКИЕ ЖЕСТКИЕ ИЗ ПВХ СЕРИИ ЭКО (СОСНА)



СДЕЛАНО В РОССИИ

Назначение



Для прокладки силовых и слаботочных линий внутри зданий.

Преимущества

- Дополнительная защита проводки от механических повреждений.
- Исключение возможности пожара при коротком замыкании.
- Существенно дешевле металлических труб, при этом обладают высокими характеристиками сопротивления агрессивным средам и исключают коррозию.
- Легкость монтажа благодаря гладкой поверхности труб.
- Наличие аксессуаров решает задачу монтажа любой сложности и обеспечивает герметичность (IP55).

Материалы

- Самозатухающий ПВХ (поливинилхлорид).

Технические характеристики

Наименование параметра	Значение
Температура монтажа, °C	от -5 до +60
Температура эксплуатации, °C	от -40 до +60
Степень защиты от воздействия окружающей среды	IP55
Прочность, Н	свыше 350 (на 5 см, при 20 °C)
Ударная нагрузка, Дж, не менее	0,49 (тип «Легкая»)
Диэлектрическая прочность, В, не менее	2000 (15 мин, 50 Гц)
Сопротивление изоляции, Мом, не менее	100 (1 мин, 500 В)
Цвет	сосна

Ассортимент

Изображение	Наименование	Артикул	Внешний D, мм	Внутренний d, мм	Количество в упаковке, м	Масса транспортной упаковки, кг	Длина одной трубы, м
	Труба гладкая жесткая ПВХ d 16 индивид. штрихкод, "ЭКО" сосна TDM	SQ0404-0041	16±0,1	14,5	104	8,40	2
	Труба гладкая жесткая ПВХ d 20 индивид. штрихкод, "ЭКО" сосна TDM	SQ0404-0042	20±0,1	18,2			
	Труба гладкая жесткая ПВХ d 25 индивид. штрихкод, "ЭКО" сосна TDM	SQ0404-0043	25±0,1	23	74	11,62	

Аксессуары

Изображение	Наименование	Страницы
	Крепеж-клипса для трубы	758
	Муфта соед. для трубы	
	Тройник соед. для трубы	
	Угол 90° соед. для трубы 20 мм (50 шт.) TDM	

ТРУБЫ ГОФРИРОВАННЫЕ ИЗ ПНД ОРАНЖЕВЫЕ
ТРУБЫ ГОФРИРОВАННЫЕ ИЗ ПНД ЧЕРНЫЕ



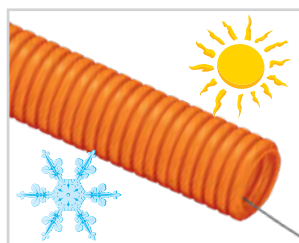
Применение

- Для прокладки электрических, телефонных, компьютерных, телевизионных сетей, а также информационных и сигнальных линий связи (в том числе волоконно-оптических), выполненных изолированными проводами, шнурами и кабелями.

Материалы

- Полиэтилен низкого давления (ПНД).
- Протяжка – стальная проволока класса 2 диаметром 0,9 мм.

Преимущества



- Устойчивы к воздействию влаги и ультрафиолета, позволяют проводить электромонтажные работы в широком диапазоне температур от -40 до +90 °С без потерь механических и изоляционных свойств.
- Наличие зонда обеспечивает удобство протяжки кабеля и провода.



- Обладают высокой гибкостью, пластичностью, повышенной износостойкостью и устойчивы к вибрационным и ударным нагрузкам.
- Имеют высокие прочностные характеристики, которые позволяют использовать их при прокладке как в бетоне, так и в грунте.
- Воздушный слой между гофрированной и полимерной трубой позволяет снизить теплоотдачу.



- Полиэтилен низкого давления не содержит в своём составе и не выделяет в окружающую среду вредных для здоровья химических веществ из группы галогенов.
- Предотвращают попадание конденсата в окружающую среду, компенсируют температурные деформации полиэтиленовых и металлопластиковых труб при укладке в бетон.

Технические характеристики

Наименование параметра	Значение
Температура монтажа, °С	от -40 до +90
Температура эксплуатации, °С	от -55 до +90
Степень защиты от воздействия окружающей среды	IP55
Прочность, Н	свыше 350 (на 5 см, при 20 °С)
Тип по степени сопротивления сжатию, Н, не менее	350 (тип «Легкая»)
Диэлектрическая прочность, В, не менее	2000 (15 мин, при частоте 50 Гц)
Сопротивление изоляции, Мом, не менее	100 (1 мин, 500 В)
Радиус изгиба под углом 360°	3 диаметра трубы
Цвет	черный, оранжевый

Ассортимент

Изображение	Наименование	Цвет		Внешний D, мм	Внутренний d, мм	Количество в бухте, м, ±2%	Примерный объём бухты, м³	Масса бухты, кг
		Черный	Оранжевый					
	Труба гофрированная ПНД d 16 с зондом легкая TDM	SQ0413-0001	SQ0413-0011	16±0,4	10,7±0,3	100	0,050	3,48
		SQ0413-2501	SQ0413-2511			25	0,012	0,87
	Труба гофрированная ПНД d 20 с зондом легкая TDM	SQ0413-0002	SQ0413-0012	20±0,4	14,2±0,3	100	0,085	4,49
		SQ0413-2502	SQ0413-2512			25	0,017	1,12
	Труба гофрированная ПНД d 25 с зондом легкая TDM	SQ0413-0003	SQ0413-0013	25±0,4	18,3±0,4	75	0,085	4,65
		SQ0413-2503	SQ0413-2513			25	0,023	1,55
	Труба гофрированная ПНД d 32 с зондом легкая TDM	SQ0413-0004	SQ0413-0014	32±0,4	24,5±0,4	50	0,100	4,42
		SQ0413-2504	SQ0413-2514				0,028	2,21
	Труба гофрированная ПНД d 40 с зондом легкая TDM	SQ0413-0005	SQ0413-0015	40±0,4	31,5±0,4	25	0,100	3,02
		SQ0413-0006	SQ0413-0016				0,150	3,42
		SQ0413-0007	SQ0413-0017				0,200	3,20
	Труба гофрированная ПНД d 50 с зондом легкая TDM	SQ0413-0006	SQ0413-0016	50±0,4	40,1±0,4		0,150	3,42
	Труба гофрированная ПНД d 63 с зондом легкая TDM	SQ0413-0007	SQ0413-0017	63±0,4	50,6±0,4	15	0,200	3,20

ТРУБЫ ГОФРИРОВАННЫЕ ИЗ ПНД СИНИЕ
ТРУБЫ ГОФРИРОВАННЫЕ ИЗ ПНД КРАСНЫЕ



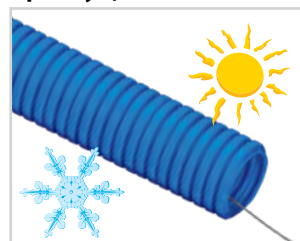
Применение

- Для прокладки кабеля при монтаже проводки скрытым/открытым способом в стенах (по стенам), потолках, стяжках полов и т. д.
- Для защиты полимерных труб от наружных механических повреждений.
- Для маркировки холодного и горячего водоснабжения.

Материалы

- Полиэтилен низкого давления (ПНД).
- Протяжка – стальная проволока класса 2 диаметром 0,9 мм.

Преимущества



- Устойчивы к воздействию влаги и ультрафиолета, позволяют проводить электромонтажные работы в широком диапазоне температур от -40 до +90 °С без потерь механических и изоляционных свойств.
- Наличие зонда обеспечивает удобство протяжки кабеля и провода.

- Предотвращают попадание конденсата в окружающую среду, компенсируют температурные деформации полиэтиленовых и металлопластиковых труб при укладке в бетон.



- Имеют высокие прочностные характеристики, которые позволяют использовать их при прокладке как в бетоне, так и в грунте.
- Воздушный слой между гофрированной и полимерной трубой позволяет снизить теплоотдачу.



- Обладают высокой гибкостью, пластичностью, повышенной износостойкостью и устойчивы к вибрационным и ударным нагрузкам.



- Полиэтилен низкого давления не содержит в своём составе и не выделяет в окружающую среду вредных для здоровья химических веществ из группы галогенов.

Технические характеристики

Наименование параметра	Значение
Температура монтажа, °С	от -40 до +90
Температура эксплуатации, °С	от -55 до +90
Степень защиты от воздействия окружающей среды	IP55
Прочность, Н	свыше 350 (на 5 см, при 20 °С)
Тип по степени сопротивления сжатию, Н, не менее	350 (тип «Легкая»)
Диэлектрическая прочность, В, не менее	2000 (15 мин, при частоте 50 Гц)
Сопротивление изоляции, Мом, не менее	100 (1 мин, 500 В)
Радиус изгиба под углом 360°	3 диаметра трубы
Цвет	синий, красный

Ассортимент

Изображение	Наименование	Цвет		Внешний D, мм	Внутренний d, мм	Количество в бухте, м, ±2%	Примерный объем бухты, м³	Масса бухты, кг
		Синий	Красный					
	Труба гофрированная ПНД d 16 с зондом легкая TDM	SQ0413-0021	SQ0413-0031	16±0,4	10,7±0,3	100	0,050	3,48
		SQ0413-2521	SQ0413-2531			25	0,012	0,87
	Труба гофрированная ПНД d 20 с зондом легкая TDM	SQ0413-0022	SQ0413-0032	20±0,4	14,2±0,3	100	0,085	4,49
		SQ0413-2522	SQ0413-2532			25	0,017	1,12
	Труба гофрированная ПНД d 25 с зондом легкая TDM	SQ0413-0023	SQ0413-0033	25±0,4	18,3±0,4	75	0,085	4,65
		SQ0413-2523	SQ0413-2533			25	0,023	1,55
	Труба гофрированная ПНД d 32 с зондом легкая TDM	SQ0413-0024	SQ0413-0034	32±0,4	24,5±0,4	50	0,100	4,42
		SQ0413-2524	SQ0413-2534			25	0,028	2,21

ТРУБЫ ГОФРИРОВАННЫЕ БЕЗГАЛОГЕННЫЕ ТРУДНОГОРЮЧИЕ FRHF



Назначение

- Для одиночной или групповой прокладки цепей питания систем противопожарной защиты, а также в помещениях, оснащенных оборудованием, которое должно сохранять работоспособность в условиях пожара.
- Для прокладки безопасных кабеленесущих систем как в сухих, так и во влажных помещениях, а также на открытом пространстве.

Применение



Для открытой и скрытой проводки в местах массового скопления людей, где необходимо соблюдать повышенные меры пожарной безопасности (общественные здания, аэропорты, метро, вокзалы).

- Инфраструктурные объекты (больницы, операционные, детские сады, школы).

- Объекты коммерческой недвижимости (гостиницы, офисы, торговые центры, общественные помещения).
- Жилые помещения (коттеджи, квартиры, дома, дачи).
- Производственные помещения.

Материалы

- Композиция ПНД с антипиреном, трудногорючая (кабельный компаунд FRHF «без галогена» – «halogen free»).

Преимущества

- Являются экологически чистой продукцией: принципиально новые «halogen free» гофрированные трубы не выделяют токсичных веществ, коррозионно-активных продуктов и галогенов при горении и тлении.
- Идеальный материал для прокладки кабелей в соответствии с современными нормами строительства электросетей.
- Имеют удобную упаковку – бухту со стикером, на который нанесена вся необходимая информация: торговая марка, наименование, артикул, изображение продукта, характеристики изделия, штрихкод EAN-13.

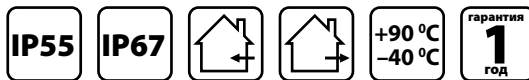
Технические характеристики

Наименование параметра	Значение
Температура монтажа, °C	от -25 до +60
Температура эксплуатации, °C	от -45 до +115
Степень защиты от воздействия окружающей среды	IP55
Прочность, Н	свыше 350 (на 5 см, при 20 °C)
Нагревостойкость и огнестойкость	самозатухающие трубы
Диэлектрическая прочность, В, не менее	2000 (15 мин, при частоте 50 Гц)
Сопротивление изоляции, Мом, не менее	100 (1 мин, 500 В)
Радиус изгиба под углом 360°	3 диаметра трубы
Цвет	черный

Ассортимент

Изображение	Наименование	Артикул	Внешний D, мм	Внутренний d, мм	Количество в бухте, м, ±2%	Примерный объем бухты, м³	Масса бухты, кг
	Труба гофрированная d 16 FRHF с зондом легкая TDM	SQ0413-1016	16±0,4	10,7±0,3	100	0,050	3,30
	Труба гофрированная d 20 FRHF с зондом легкая TDM	SQ0413-1020	20±0,4	14,1±0,3		0,069	4,10
	Труба гофрированная d 25 FRHF с зондом легкая TDM	SQ0413-1025	25±0,4	18,3±0,4	75	0,056	3,90
	Труба гофрированная d 32 FRHF с зондом легкая TDM	SQ0413-1032	32±0,4	24,3±0,4	50	0,090	4,20

ТРУБЫ ГЛАДКИЕ ТЕХНИЧЕСКИЕ ИЗ ПНД



Применение

- Для прокладки кабеля при монтаже проводки скрытым/открытым способом в стенах (по стенам), потолках, в полах, в грунте и т. д.

Материалы

- Полиэтилен низкого давления (ПНД) без применения добавок вторичных полимеров.

Преимущества



Высокая устойчивость к атмосферным воздействиям: влаге, ультрафиолетовому излучению, а также широкий диапазон рабочих температур от -40 до +90 °С позволяют использовать трубы ПНД в различных климатических условиях без потерь механических и изоляционных свойств.



Обладают высокой жесткостью, что обеспечивает надежную защиту проложенного кабеля от внешних физических воздействий и угроз.



Обладают повышенной износостойкостью и устойчивы к вибрационным и ударным нагрузкам.

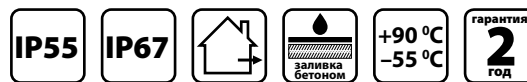
Технические характеристики

Наименование параметра	Значение
Температура монтажа, °С	от -40 до +90
Температура эксплуатации, °С	от -40 до +90
Степень защиты от воздействия окружающей среды	IP55; IP67
Прочность, Н	250
Прочность при разрыве, Мпа, не менее	24,5
Срок службы, лет	50
Диэлектрическая прочность, В, не менее	2000 (15 мин, при частоте 50 Гц)
Сопротивление изоляции, Мом, не менее	100 (1 мин, 500 В)
Тип по глубине закладки в землю, м	до 2 (тип «средний»)
Цвет	черный

Ассортимент

Изображение	Наименование	Артикул	Внешний D, мм	Внутренний диаметр d, мм	Количество в бухте, м, ±2%	Примерная толщина стенки, мм	Примерный объем бухты, м³	Масса бухты, кг
	Труба гладкая техническая ПНД d 16(с) черная TDM	SQ0413-0116	16±0,3	13±0,3	100	1,5	0,11	8,0
	Труба гладкая техническая ПНД d 20(с) черная TDM	SQ0413-0120	20±0,3	16±0,4			0,18	11,9
	Труба гладкая техническая ПНД d 25(с) черная TDM	SQ0413-0125	25±0,3	21±0,4		2,0	0,20	15,2
	Труба гладкая техническая ПНД d 32(с) черная TDM	SQ0413-0132	32±0,3	28±0,4			0,45	19,9

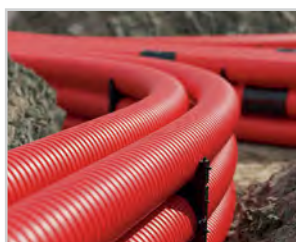
ТРУБЫ ГОФРИРОВАННЫЕ ДВУСТЕННЫЕ ИЗ ПНД КРАСНЫЕ, СИНИЕ



Назначение

- Для укладки тяжёлого кабеля.

Применение



- Объекты электроснабжения (строительство кабельной канализации напряжением до 1000 В переменного тока и/или 1500 В постоянного тока).
- Объекты телекоммуникации (строительство многоканальных магистральных и местных линий связи).



Объекты транспортной инфраструктуры (строительство кабельной канализации вдоль нефте-газопроводов, автомобильных и железных дорог, под взлётно-посадочными полосами аэропортов).

- Объекты коммунального хозяйства (в качестве альтернативы бронированному кабелю в распределительных сетях наружного освещения, наружной рекламы).
- Монолитное строительство (в качестве образующего канала для силовой и информационной проводки).
- Инфраструктурные объекты (больницы, операционные, детские сады, школы).
- На участках с высокой нагрузкой.

Материалы

- Внешняя стенка – полиэтилен низкого давления (ПНД).
- Внутренняя стенка – ПНД или ПВД.

Преимущества

- Высокая коррозионная и химическая стойкость.
- Высокая герметичность соединения, высокая степень защиты от сейсмических колебаний.
- Стойкость к динамическим (ударным) и статическим нагрузкам.
- Легкость сборки и эксплуатации дает возможность круглогодичной укладки.

Комплектация

- Соединительная муфта – 1 шт.
- Уплотнительные кольца – 2 шт.

Технические характеристики

Наименование параметра	Значение
Температура монтажа, °С	от -25 до +50
Температура эксплуатации, °С	от -55 до +90
Степень защиты от воздействия окружающей среды	IP55; IP67 (при использовании уплотнительных колец)
Прочность, Н	450
Ударная нагрузка, Н	450
Срок службы, лет	более 50
Диэлектрическая прочность, В, не менее	2000 (50 Гц, в течение 15 минут)
Сопротивление изоляции, Мом, не менее	100 (500 В, в течение 1 минуты)
Радиус изгиба под углом 360°	8 наружных диаметров трубы
Цвет	синий, красный

Ассортимент

Изображение	Наименование	Цвет		Внешний D, мм	Внутренний d, мм	Количество в бухте, м, ±2%	Примерный объём бухты, м³	Масса бухты, кг
		Красный	Синий					
	Труба гофрированная двустенная ПНД d 40 с зондом TDM	SQ0413-2040	-	40	32,00	20	0,18	2,00
	Труба гофрированная двустенная ПНД d 50 с зондом TDM	SQ0413-2050 SQ0413-5050	SQ0413-6050	50	39,20		0,28 0,32	2,82 7,06
	Труба гофрированная двустенная ПНД d 63 с зондом TDM	SQ0413-2063 SQ0413-5063	- SQ0413-6063	63	50,20	20	0,42 0,44	4,20 9,40
	Труба гофрированная двустенная ПНД d 75 с зондом TDM	SQ0413-2075 SQ0413-5075	- SQ0413-6075	75	56,00		0,67 0,72	5,53 13,81
	Труба гофрированная двустенная ПНД d 90 с зондом TDM	SQ0413-5090	SQ0413-6090	90	75,20	50	0,74	18,17
	Труба гофрированная двустенная ПНД d 110 с зондом TDM	SQ0413-5110	SQ0413-6110	110	92,30		1,03	25,34
	Труба гофрированная двустенная ПНД d 160 с зондом TDM	SQ0413-5160	-	160	120,00		2,89	51,60

АКСЕССУАРЫ ДЛЯ ТРУБ ГОФРИРОВАННЫХ ДВУСТЕННЫХ ИЗ ПНД



Назначение

- Для создания сложных трасс с использованием двустенных гофрированных труб.

Применение



- **Муфты** предназначены для соединения отрезков гибких двустенных гофрированных труб одного диаметра.
- **Кольца** предназначены для герметизации мест соединения гибких двустенных гофрированных труб с муфтами.



Кластеры двусторонние для двустенных труб предназначены для крепления и упорядочивания гибких двустенных гофрированных труб одного диаметра при блочном монтаже.

- **Заглушки** для двустенных труб предназначены для защиты отрезков гибких двустенных гофрированных труб со свободных концов от попадания грязи, влаги и других посторонних предметов при хранении, монтаже и эксплуатации.
- **Пластиковые колодцы** предназначены для построения кабельной канализации и распределительной электрической сети в условиях температур от -50 С до +60 С и внешней нагрузке массой до 2,0 тонн.

Материалы

- Муфты соединительные – полиэтилен.
- Кольца уплотнительные – резина.
- Заглушки – полипропилен.
- Кластеры – полипропилен.
- Колодцы – полиэтилен.

Конструкция

- **Колодец КС-1** представляет собой герметичный цельнолитой цилиндр с ребрами жесткости. В его конструкции предусмотрено наличие 6-ти монтажных площадок для ввода труб.
- Конструкция **колодца КС-2.2** предусматривает 8 монтажных площадок для ввода труб.

Преимущества



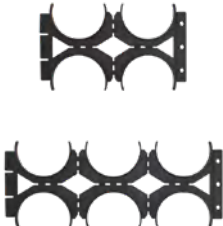

- Муфты обеспечивают степень защиты мест соединения IP55.
- При использовании уплотнительных колец (по одному кольцу для каждого отрезка) степень защиты места соединения возрастает до IP67. При таком соединении трубы можно укладывать во влажный и сырой грунт.
- Температура эксплуатации соединительных муфт от -40 до +90 °С.
- Температура эксплуатации уплотнительных колец от -25 до +90 °С.

Технические характеристики

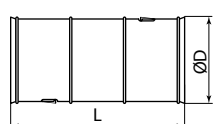
Наименование параметра	Значение				
	Кольцо резиновое уплотнительное	Муфта соединительная	Заглушка	Кластер	Колодец
Температура эксплуатации, °С	от -25 до +90	от -40 до +90	от -25 до +90	от -40 °С до +90 °С	от -50 °С до +60 °С
Степень защиты от воздействия окружающей среды	IP00	IP55		-	
Срок службы, лет					
Материал	резина	полиэтилен	полипропилен		полиэтилен
Цвет	черный				

Ассортимент

Изображение	Наименование	Артикул	Количество в упаковке, шт.	Масса, гр	
	Кольца резиновые уплотнительные				
	Кольцо резиновое уплотнительное для двустенной трубы D50 мм TDM	SQ0405-3050	1	3,3	
	Кольцо резиновое уплотнительное для двустенной трубы D63 мм TDM	SQ0405-3063		4,2	
	Кольцо резиновое уплотнительное для двустенной трубы D90 мм TDM	SQ0405-3090		9,4	
Кольцо резиновое уплотнительное для двустенной трубы D110 мм TDM	SQ0405-3110	19,4			

Изображение	Наименование	Артикул	Количество в упаковке, шт.	Масса, гр
Муфты соединительные				
	Муфта соединительная для двустенной трубы D50 мм TDM	SQ0405-4050	1	37
	Муфта соединительная для двустенной трубы D63 мм TDM	SQ0405-4063		44
	Муфта соединительная для двустенной трубы D90 мм TDM	SQ0405-4090		75
	Муфта соединительная для двустенной трубы D110 мм TDM	SQ0405-4110		110
Заглушки				
	Заглушка для двустенной трубы D63 мм TDM	SQ0405-5063	1	14
	Заглушка для двустенной трубы D90 мм TDM	SQ0405-5090		25
	Заглушка для двустенной трубы D110 мм TDM	SQ0405-5110		37
Кластеры				
	Кластер двойной, двухсторонний для двустенной трубы D50 мм TDM	SQ0405-7050	1	48
	Кластер двойной, двухсторонний для двустенной трубы D63 мм TDM	SQ0405-7063		58
	Кластер двойной, двухсторонний для двустенной трубы D110 мм TDM	SQ0405-7110		129
	Кластер тройной, двухсторонний для двустенной трубы D50 мм TDM	SQ0405-8050		68
	Кластер тройной, двухсторонний для двустенной трубы D63 мм TDM	SQ0405-8063		76
	Кластер тройной, двухсторонний для двустенной трубы D110 мм TDM	SQ0405-8110		195
Колодцы				
	Колодец КС-1 TDM	SQ0405-9001	1	7500
	Колодец КС-2.2 TDM	SQ0405-9002		9000

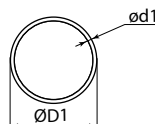
Габаритные размеры (мм)



Муфта соединительная

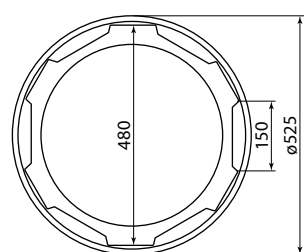


Артикул	L	ØD	ød
SQ0405-4050	106	56	52
SQ0405-4063	122	82	77
SQ0405-4090	145	97	94
SQ0405-4110	160	120	112

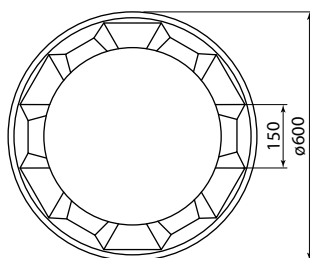


Кольцо уплотнительное

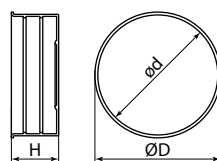
Артикул	ØD1	ød1
SQ0405-3050	50	4
SQ0405-3063	63	5
SQ0405-3090	90	6
SQ0405-3110	110	8



Колодец SQ0405-9001

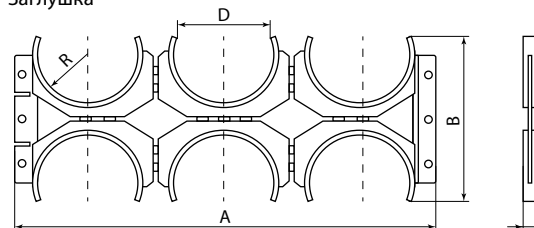


Колодец SQ0405-9002



Заглушка

Артикул	H	øD	ØD
SQ0405-5063	25	63	64
SQ0405-5090	30	90	91
SQ0405-5110	35	110	111



Кластер двухсторонний

Артикул	A	B	C	D	R
SQ0405-7050	201	108	10	50	40
SQ0405-7063	249	147	14	91	45
SQ0405-7110	300	209	24,5	110	55
SQ0405-8050	311	108	10	50	40
SQ0405-8063	373	147	14	91	45
SQ0405-8110	435	209	24,5	110	55

Изображение	Наименование	Цвет			Количество в упаковке, шт.
		Серый	Белый	ЭКО сосна	
Прямое соединение гофрированных и гладких труб					
	Муфта соедин. для трубы 16 мм TDM	SQ0405-0011	–	–	50
		SQ0405-1011	SQ0405-2011	SQ0405-1511	5
	Муфта соедин. для трубы 20 мм TDM	SQ0405-0012	–	–	50
		SQ0405-1012	SQ0405-2012	SQ0405-1512	5
	Муфта соедин. для трубы 25 мм TDM	SQ0405-0013	–	–	50
		SQ0405-1013	SQ0405-2013	SQ0405-1513	5
	Муфта соедин. для трубы 32 мм TDM	SQ0405-0014	–	–	25
		SQ0405-1014			5
	Муфта соедин. для трубы 40 мм (20 шт.) TDM	SQ0405-0015	–	–	20
		SQ0405-1016			10
Разветвление гладких жестких труб в местах отводов от магистральной трассы					
	Тройник соединительный для трубы 16 мм TDM	SQ0405-0021	–	–	50
		SQ0405-1021	SQ0405-2021	SQ0405-1521	5
	Тройник соединительный для трубы 20 мм TDM	SQ0405-0022	–	–	50
		SQ0405-1022	SQ0405-2022	SQ0405-1522	5
	Тройник соединительный для трубы 25 мм TDM	SQ0405-0023	–	–	25
		SQ0405-1023	SQ0405-2023	SQ0405-1523	5
	Тройник соединительный для трубы 32 мм TDM	SQ0405-0024	–	–	10
		SQ0405-1024			5
Стыковка гладких жестких труб под прямым углом					
	Угол 90 соединительный для трубы 16 мм TDM	SQ0405-0031	–	–	50
		SQ0405-1031	SQ0405-2031	SQ0405-1531	5
	Угол 90 соединительный для трубы 20 мм TDM	SQ0405-0032	–	–	50
		SQ0405-1032	SQ0405-2032	SQ0405-1532	5
	Угол 90 соединительный для трубы 25 мм TDM	SQ0405-0033	–	–	25
		SQ0405-1033	SQ0405-2033	SQ0405-1533	5
	Угол 90 соединительный для трубы 32 мм TDM	SQ0405-0034	–	–	15
		SQ0405-1034			5
Муфты вводные для гофрированных труб					
	Муфта вводная для гофротрубы 16 мм TDM	SQ0405-0017	–	–	50
	Муфта вводная для гофротрубы 20 мм TDM	SQ0405-0018			50
	Муфта вводная для гофротрубы 25 мм TDM	SQ0405-0019			25
	Муфта вводная для гофротрубы 32 мм TDM	SQ0405-0020			10
Муфты гибкие труба-коробка					
	Муфта гибкая труба-коробка D16 мм IP44 TDM	SQ0405-0071	–	–	300
	Муфта гибкая труба-коробка D20 мм IP44 TDM	SQ0405-0072			200
	Муфта гибкая труба-коробка D25 мм IP44 TDM	SQ0405-0073			150
	Муфта гибкая труба-коробка D32 мм IP44 TDM	SQ0405-0074			100
Муфта гибкая труба-труба					
	Муфта гибкая труба-труба D16 мм IP44 TDM	SQ0405-0081	–	–	300
	Муфта гибкая труба-труба D20 мм IP44 TDM	SQ0405-0082			200
	Муфта гибкая труба-труба D25 мм IP44 TDM	SQ0405-0083			150
	Муфта гибкая труба-труба D32 мм IP44 TDM	SQ0405-0084			100
	Муфта гибкая труба-труба D40 мм IP44 TDM	SQ0405-0085			60
	Муфта гибкая труба-труба D50 мм IP44 TDM	SQ0405-0086			40

Изображение	Наименование	Цвет			Количество в упаковке, шт.
		Серый	Белый	ЭКО сосна	
Соединение для ввода гладких и жестких труб IP54					
	Сальник PGL 11 диаметр проводника 6-7 мм IP54 TDM	SQ0805-0101			1400
	Сальник PGL 13.5 диаметр проводника 9-10 мм IP54 TDM	SQ0805-0102			1000
	Сальник PGL 16 диаметр проводника 10-11 мм IP54 TDM	SQ0805-0103			800
	Сальник PGL 21 диаметр проводника 14-15 мм IP54 TDM	SQ0805-0104			500
	Сальник PGL 29 диаметр проводника 20-24 мм IP54 TDM	SQ0805-0105			300
	Сальник PGL 36 диаметр проводника 28-31 мм IP54 TDM	SQ0805-0106			160
	Сальник PGL 42 диаметр проводника 35-39 мм IP54 TDM	SQ0805-0107			120
	Сальник PGL 48 диаметр проводника 39-43 мм IP54 TDM	SQ0805-0108			100

Упаковка

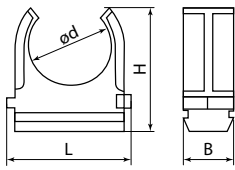
Серый	Белый	Цвет						Групповая упаковка		Транспортная упаковка					
		ЭКО – сосна	ЭКО – бук/венге	Черный	Оранжевый	Синий	Красный	Количество, шт.	Масса, кг	Количество, шт.	Масса, кг	Габаритные размеры, мм			
												Длина	Ширина	Высота	
Крепление гофрированных и гладких труб к стенам, потолкам т. п.															
SQ0405-0001	-	-	-	-	-	-	-	100	0,262	2000	5,24	420	230	210	
SQ0405-1001	SQ0405-2001	SQ0405-0051	SQ0405-0041	SQ0405-0111	SQ0405-0121	SQ0405-0131	SQ0405-0141	10	0,026	1500	3,93				
SQ0405-0002	-	-	-	-	-	-	-	100	0,285	1500	4,28				
SQ0405-1002	SQ0405-2002	SQ0405-0052	SQ0405-0042	SQ0405-0112	SQ0405-0122	SQ0405-0132	SQ0405-0142	10	0,029	1300	3,71				
SQ0405-0003	-	-	-	-	-	-	-	100	0,357	1300	4,64				
SQ0405-1003	SQ0405-2003	SQ0405-0053	SQ0405-0043	SQ0405-0113	SQ0405-0123	SQ0405-0133	SQ0405-0143	10	0,036	900	3,21				
SQ0405-0004	-	-	-	-	-	-	-	50	0,357	700	5,00				
SQ0405-1004	SQ0405-2004	-	-	-	-	-	-	5	0,025	600	3,04				250
SQ0405-0005	-	-	-	-	-	-	-	30	0,550	420	7,70				210
SQ0405-0006	-	-	-	-	-	-	-	20	0,200	200	2,00				
SQ0405-0101	-	-	-	-	-	-	-	100		1000	2,70	500	300	180	
SQ0405-0102	-	-	-	-	-	-	-				3,45				
SQ0405-0103	-	-	-	-	-	-	-	50		500	2,20	400	160	245	
SQ0405-0104	-	-	-	-	-	-	-	40		400	2,10				

Серый	Цвет		Групповая упаковка		Транспортная упаковка				
	Белый	ЭКО – сосна	Количество, шт.	Масса, кг	Количество, шт.	Масса, кг	Габаритные размеры, мм		
							Длина	Ширина	Высота
Прямое соединение гофрированных и гладких труб									
SQ0405-0011	-	-	100	0,100	1000	1,00	400	160	245
SQ0405-1011	SQ0405-2011	SQ0405-1511	10	0,055	700	3,83			
SQ0405-0012	-	-	50	0,373	1000	7,46	420	230	210
SQ0405-1012	SQ0405-2013	SQ0405-1512	5	0,037	500	3,73			
SQ0405-0013	-	-	50	0,642	1000	12,83			
SQ0405-1013	SQ0405-2013	SQ0405-1513	5	0,064	300	3,85			

Цвет			Групповая упаковка		Транспортная упаковка				
Серый	Белый	ЭКО – сосна	Количество, шт.	Масса, кг	Количество, шт.	Масса, кг	Габаритные размеры, мм		
							Длина	Ширина	Высота
SQ0405-0014	–	–	25	0,025	1000	1,00	420	230	210
SQ0405-1014			5	0,084	150	2,52			250
SQ0405-0015			20	0,100	1000	5,00			210
SQ0405-0016			10	0,035	1000	3,50			
SQ0405-0021			50	0,060	5000	6,02			
Разветвление гладких жестких труб в местах отводов от магистральной трассы									
SQ0405-1021	SQ0405-2021	SQ0405-1521	5	0,051	300	3,03	420	230	210
SQ0405-0022	–	–	50	0,075	5000	7,50			
SQ0405-1022	SQ0405-2022	SQ0405-1522	5	0,073	200	2,93			
SQ0405-0023	–	–	25	0,032	5000	6,32			
SQ0405-1023	SQ0405-2023	SQ0405-1523	5	0,091	150	2,73			
SQ0405-0024	–	–	10	0,035	1000	3,50			
SQ0405-1024	–	–	5	0,122	100	2,44			250
Стыковка гладких жестких труб под прямым углом									
SQ0405-0031	–	–	50	0,403	1000	8,05	420	230	210
SQ0405-1031	SQ0405-2031	SQ0405-1531	5	0,040	600	4,83			
SQ0405-0032	–	–	50	0,533	1000	10,66			
SQ0405-1032	SQ0405-2032	SQ0405-1532	5	0,053	350	3,73			
SQ0405-0033	–	–	25	0,416	1000	7,30			
SQ0405-1033	SQ0405-2033	SQ0405-1533	5	0,083	200	3,33			
SQ0405-0034	–	–	15	0,123	600	4,90			
SQ0405-1034	–	–	5	0,092	150	2,77			250
Муфты вводные для гофрированных труб									
SQ0405-0017	–	–	50	0,433	500	4,33	420	230	210
SQ0405-0018			50	0,647	350	4,53			
SQ0405-0019			25	0,408	250	4,08			
SQ0405-0020			10	0,212	150	3,18			
Муфты гибкие труба-коробка									
SQ0405-0071	–	–	10	0,023	300	7,00	435	365	330
SQ0405-0072				0,030	200	6,00			
SQ0405-0073				0,039	150	5,90			
SQ0405-0074				0,055	100	5,50			
Муфта гибкая труба-труба									
SQ0405-0081	–	–	10	0,019	300	5,80	435	365	330
SQ0405-0082				0,026	200	5,30			
SQ0405-0083				0,031	150	4,70			
SQ0405-0084				0,060	100	6,00			
SQ0405-0085				0,081	60	4,90			
SQ0405-0086				0,110	40	4,40			
Соединение для ввода гладких и жестких труб IP54									
SQ0805-0101	–	–	100	1,1	1400	15	410	340	270
SQ0805-0102				1,4	1000	14			
SQ0805-0103				1,6	800	13			
SQ0805-0104				2,6	500				
SQ0805-0105			50	2,3	300	14			
SQ0805-0106			20	1,6	160	13			
SQ0805-0107				2,2	120				
SQ0805-0108				2,4	100				

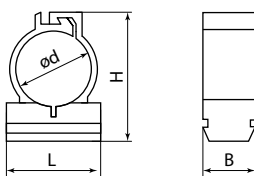
Габаритные размеры (мм)

Крепеж-клипсы для труб



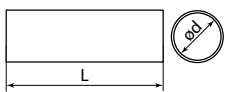
Артикул									ød	L	H	B
SQ0405-0001	SQ0405-1001	SQ0405-2001	SQ0405-0051	SQ0405-0041	SQ0405-0111	SQ0405-0121	SQ0405-0131	SQ0405-0141	16	26	26	12
SQ0405-0002	SQ0405-1002	SQ0405-2002	SQ0405-0052	SQ0405-0042	SQ0405-0112	SQ0405-0122	SQ0405-0132	SQ0405-0142	20	30	29	
SQ0405-0003	SQ0405-1003	SQ0405-2003	SQ0405-0053	SQ0405-0043	SQ0405-0113	SQ0405-0123	SQ0405-0133	SQ0405-0143	25	35	30	
SQ0405-0004	SQ0405-1004	SQ0405-2004							32	48	43	
SQ0405-0005	-	-	-	-	-	-	-	-	40	55	49,5	14
SQ0405-0006									50	65	56	

Крепеж-клипса для труб с фиксатором



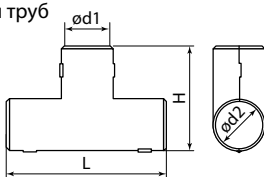
Артикул	ød	L	H	B
SQ0405-0101	16	20,5	29	12
SQ0405-0102	20	24,5	23	
SQ0405-0103	25	26,5	38	
SQ0405-0104	32	40	47	

Муфты соединительные для труб



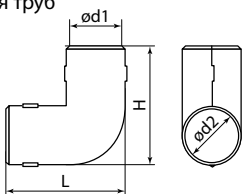
Артикул				ød	L
SQ0405-0011	SQ0405-1011	SQ0405-2011	SQ0405-1511	16	70
SQ0405-0012	SQ0405-1012	SQ0405-2012	SQ0405-1512	20	
SQ0405-0013	SQ0405-1013	SQ0405-2013	SQ0405-1513	25	
SQ0405-0014	SQ0405-1014			32	100
SQ0405-0015	-	-	-	40	
SQ0405-0016				50	

Тройники соединительные для труб



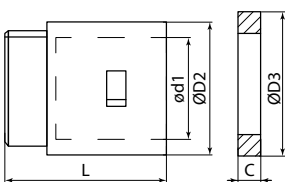
Артикул				ød1	ød2	L	H
SQ0405-0021	SQ0405-1021	SQ0405-2021	SQ0405-1521	16	16	65	43
SQ0405-0022	SQ0405-1022	SQ0405-2022	SQ0405-1522	20	20	70	47
SQ0405-0023	SQ0405-1023	SQ0405-2023	SQ0405-1523	25	25	75	53
SQ0405-0024	SQ0405-01024	-	-	32	32	85	60

Углы 90° соединительные для труб



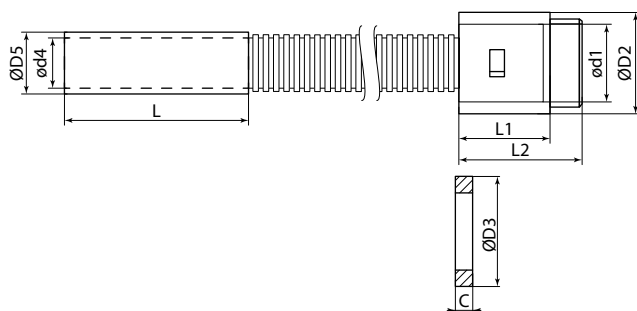
Артикул				ød1	ød2	L	H
SQ0405-0031	SQ0405-1031	SQ0405-2031	SQ0405-1531	16	16	42	42
SQ0405-0032	SQ0405-1032	SQ0405-2032	SQ0405-1532	20	20	48	48
SQ0405-0033	SQ0405-1033	SQ0405-2033	SQ0405-1533	25	25	55	55
SQ0405-0034	SQ0405-1034	-	-	32	32	63	63

Муфты вводные для гофротруб



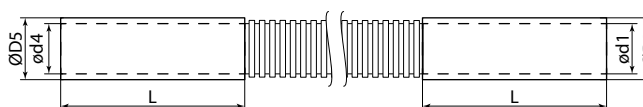
Артикул	ød1	ØD2	ØD3	L	C
SQ0405-0017	16	25	28	40	6
SQ0405-0018	20	30	31	46	
SQ0405-0019	25	35	37	47	7
SQ0405-0020	32	42	45	50	

Муфты гибкие труба-коробка



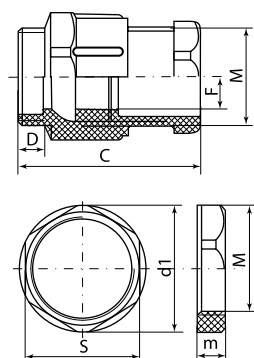
Артикул	L	L1	L2	d1	D2	D3	D4	D5	C
SQ0405-0071	70	30	40	16	25	28	16	18	6
SQ0405-0072		34	46	20	30	31	20	22	
SQ0405-0073		35	47	25	35	37	25	27	
SQ0405-0074	100	37	50	32	42	45	32	35	7

Муфта гибкая труба-труба



Артикул	L	d1	d2	D4	D5
SQ0405-0081	70	16	18	16	18
SQ0405-0082	70	20	22	20	22
SQ0405-0083	70	25	27	25	27
SQ0405-0084	100	32	37	32	37
SQ0405-0085	100	40	43	40	43
SQ0405-0086	100	50	54	50	54

Сальники PGL



Тип	Размеры, мм							
	C	D	M	F	S	d1	m	ø кабеля
PGL 11	34	7	18	8	24	26	5	6-7
PGL 13.5	35	8	20	10	27	29	6	9-10
PGL 16	40	10	22	12	30	33	6	10-11
PGL 21	45	10	28	16	36	39	7	14-15
PGL 29	50	9	37	25	46	50	7	20-24
PGL 36	56	12	46	32	60	66	8	28-31
PGL 42	63	9	54	40	65	73	8	35-39
PGL 48	63	12	59	44	70	77	8	39-43

МЕТАЛЛУРУКАВА P3-Ц-X



СДЕЛАНО В РОССИИ



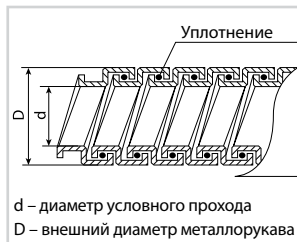
Назначение

- Для защиты от механических повреждений различных линий связи, кабелей и коммуникаций.
- Для обеспечения повышенных требований пожарной безопасности при прокладке по горючей поверхности.

Применение

- Для скрытой и открытой проводки кабелей и проводов в системах кондиционирования воздуха, обогрева, вентиляции, нефте- и газоперерабатывающих комплексах.
- Защита кабельных линий в промышленных цехах.

Схема уплотнения



Пример маркировки

Металлорукав P3-Ц-X 10
1 2 3 4 5

- 1 – Рукав
- 2 – Тип (3 – «три»)
- 3 – Материал: оцинкованная стальная лента
- 4 – Уплотнение: хлопчатобумажное
- 5 – Диаметр условного прохода (d), мм

Материалы

- Лента стальная (профилированная) оцинкованная с толщиной покрытия 3 микрона.
- Уплотнение хлопчатобумажное.

Преимущества

- Ударная нагрузка не менее 2 Дж.
- Защита от возгорания при коротком замыкании (подходит для прокладки по горючим поверхностям).
- Защита кабеля внутри металлорукава от разрыва и перегибов.
- Экран от электромагнитных помех – стальная оцинкованная лента.
- Зонд для удобства протяжки кабеля и провода (арт. SQ0403-0004 – SQ0403-0009 и SQ0403-0022 – SQ0403-0024).



Хлопчатобумажное уплотнение для защиты проложенной проводки от пыли.

Технические характеристики

Наименование параметра	Значение
Температура монтажа, °C	от -40 до +60
Температура эксплуатации, °C	от -60 до +100
Степень защиты от воздействия окружающей среды	IP40
Тип по степени сопротивления сжатию, Н, не менее	750
Ударная нагрузка, Дж, не менее	2
Нагревостойкость и огнестойкость	не поддерживает горение
Климатическое исполнение	УХЛ1
Тип металлорукава	не герметичный

Ассортимент

Изображение	Наименование	Артикул	Наличие протяжки	Диаметр условного прохода, мм	Наружный диаметр, мм	Внутренний диаметр, мм	Количество рукава в бухте, м, ±2%	Масса бухты, кг	Наименьший эксплуатационный радиус при изгибе, мм
	Металлорукав P3-Ц 10 TDM	SQ0403-0022	да	10	13,9	9,1	50	3,5	65
		SQ0403-0310	нет						
	Металлорукав P3-Ц-X 12 TDM	SQ0403-0023	да	12	15,9	10,9	50	4,2	90
		SQ0403-0312	нет						
	Металлорукав P3-Ц-X 15 TDM	SQ0403-0024	да	15	18,9	13,9	50	4,9	100
		SQ0403-0315	нет						

Изображение	Наименование	Артикул	Наличие протяжки	Диаметр условного прохода, мм	Наружный диаметр, мм	Внутренний диаметр, мм	Количество рукава в бухте, м, ±2%	Масса бухты, кг	Наименьший эксплуатационный радиус при изгибе, мм
	Металлорукав P3-Ц-X 18 TDM	SQ0403-0004	да	18	21,9	16,9	50	5,6	100
		SQ0403-0318	нет					7,3	
	Металлорукав P3-Ц-X 20 TDM	SQ0403-0005	да	20	24	18,7		6,8	
		SQ0403-0320	нет					8,2	
	Металлорукав P3-Ц-X 22 TDM	SQ0403-0006	да	22	26	20,7	7,1	130	
		SQ0403-0322	нет				8,5		
	Металлорукав P3-Ц-X 25 TDM	SQ0403-0007	да	25	30,8	23,7	25		3,8
		SQ0403-0325	нет				50		9,8
	Металлорукав P3-Ц-X 32 TDM	SQ0403-0008	да	32	38	30,4	25	5,2	250
		SQ0403-0332	нет				20	5,8	
	Металлорукав P3-Ц-X 38 TDM	SQ0403-0009	да	38	44	36,4	25	6	

МЕТАЛЛУРУКАВА РЗ-Ц-П В ПВХ-ИЗОЛЯЦИИ



Назначение

- Для скрытой и открытой проводки кабеля и проводов в системах кондиционирования воздуха, обогрева, вентиляции, нефте- и газоперерабатывающих комплексах.
- Подходит для использования вне помещений.

Применение

- Для защиты от механических повреждений различных линий связи, кабелей и коммуникаций.
- Для обеспечения повышенных требований пожарной безопасности при прокладке кабеля.
- Защита кабельных линий в промышленных цехах.

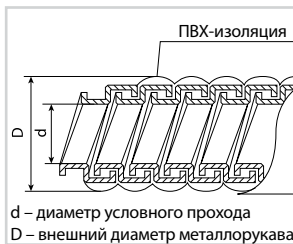
Материалы

- Стальная оцинкованная лента, толщина покрытия – 3 микрона.
- Оболочка ПВХ.

Преимущества

- Повышенная водо- и пыленепроницаемость (IP65).
- Стойкость к вредному воздействию окружающей среды.
- Увеличенная прочность на разрыв.
- Герметичный монтаж кабельной магистрали, возможность монтажа в грунте.
- Защита от поражения электрическим током.
- Длительная устойчивость к коррозии во влажных помещениях.
- Равнонамотанные бухты в пленке для удобного хранения и транспортирования.
- Зонд для удобства протяжки кабеля и провода (арт. SQ0407-0111 – SQ0407-0120).

Схема уплотнения



Пример маркировки

Металлорукав РЗ-Ц-П 10_{1 2 3 4 5}


- 1 – Рукав
- 2 – Тип (3 – «три»)
- 3 – Материал: оцинкованная стальная лента
- 4 – Защитная ПВХ-изоляция
- 5 – Диаметр условного прохода (d), мм

Технические характеристики


Наименование параметра	Значение
Температура монтажа, °C	от -40 до +60
Температура эксплуатации, °C	от -40 до +60
Степень защиты от воздействия окружающей среды	IP65
Тип по степени сопротивления сжатию, Н	не менее 750
Ударная нагрузка, Дж	не менее 2 Дж
Диэлектрическая прочность, В	не менее 2000 (15 мин, 50 Гц)
Сопротивление изоляции, Мом	не менее 100 (1 мин, 500 В)
Климатическое исполнение	У1

Ассортимент металлорукава в ПВХ-изоляции РЗ-Ц-П (серый)

Изображение	Наименование	Артикул	Наличие протяжки	Диаметр условного прохода, мм	Наружный диаметр, мм	Внутренний диаметр, мм	Количество рукава в бухте, м, ±2%	Масса бухты, кг	Объем бухты, м ³	Усилие на разрыв, кН, не менее
	Металлорукав в ПВХ-изоляции РЗ-Ц-П 10 серый TDM	SQ0407-0111	да	10	15,5	9,1	25	2,7	0,014	27
		SQ0407-0410	нет							
	Металлорукав в ПВХ-изоляции РЗ-Ц-П 12 серый TDM	SQ0407-0112	да	12	17,6	10,9	25	3	0,015	42
		SQ0407-0412	нет							
	Металлорукав в ПВХ-изоляции РЗ-Ц-П 15 серый TDM	SQ0407-0113	да	15	20,6	13,9	25	3,6	0,016	48
		SQ0407-0415	нет							
	Металлорукав в ПВХ-изоляции РЗ-Ц-П 18 серый TDM	SQ0407-0114	да	18	23,6	16,9	25	4	0,021	51
		SQ0407-0418	нет							

Изображение	Наименование	Артикул	Наличие протяжки	Диаметр условного прохода, мм	Наружный диаметр, мм	Внутренний диаметр, мм	Количество рукава в бухте, м, ±2%	Масса бухты, кг	Объем бухты, м ³	Усилие на разрыв, кгс, не менее
	Металлорукав в ПВХ-изоляции РЗ-Ц-П 20 серый TDM	SQ0407-0115	да	20	25,7	18,7	25	4,2	0,025	60
		SQ0407-0420	нет							
	Металлорукав в ПВХ-изоляции РЗ-Ц-П 22 серый TDM	SQ0407-0116	да	22	27,8	20,7	25	4,8	0,027	60
		SQ0407-0422	нет							
	Металлорукав в ПВХ-изоляции РЗ-Ц-П 25 серый TDM	SQ0407-0117	да	25	32,7	23,7	25	6	0,041	66
		SQ0407-0425	нет							
	Металлорукав в ПВХ-изоляции РЗ-Ц-П 32 серый TDM	SQ0407-0118	да	32	40	30,4	25	7,5	0,05	78
		SQ0407-0432	нет							
	Металлорукав в ПВХ-изоляции РЗ-Ц-П 38 серый TDM	SQ0407-0119	да	38	46	36,4	25	8	0,071	90
		SQ0407-0438	нет							
	Металлорукав в ПВХ-изоляции РЗ-Ц-П 50 серый TDM	SQ0407-0120	да	50	61,1	46,5	10	4,5	0,048	150
		SQ0407-0450	нет							

Ассортимент металлорукава в ПВХ-изоляции РЗ-Ц-П (черный)

Изображение	Наименование	Артикул	Диаметр условного прохода, мм	Внутр. диаметр, мм	Наруж. диаметр, мм	Кол-во в бухте, м, ±2%	Масса бухты, кг	Объем бухты, м ³	Разрыв усилие кгс, не менее	Наименьший эксплуатационный радиус изгиба, мм	Усилие на разрыв, кгс, не менее	
	Металлорукав в ПВХ-изоляции РЗ-Ц-П d 6 черный без протяжки (50м) TDM	SQ0407-0206	6,0	5,9	9,5	50	3,90	0,028	27	35	27	
	Металлорукав в ПВХ-изоляции РЗ-Ц-П d 8 черный без протяжки (50м) TDM	SQ0407-0208	8,0	7,8	12,5		6,50	0,030	27	40		
	Металлорукав в ПВХ-изоляции РЗ-Ц-П d 10 черный без протяжки (50м) TDM	SQ0407-0210	10,0	9,1	15,5		6,10	0,033	27	85		
	Металлорукав в ПВХ-изоляции РЗ-Ц-П d 12 черный без протяжки (50м) TDM	SQ0407-0212	12,0	10,9	17,6		7,10	0,033	42	117		42
	Металлорукав в ПВХ-изоляции РЗ-Ц-П d 15 черный без протяжки (50м) TDM	SQ0407-0215	15,0	13,9	20,6		8,60	0,044	48	130		48
	Металлорукав в ПВХ-изоляции РЗ-Ц-П d 18 черный без протяжки (50м) TDM	SQ0407-0218	18,0	16,9	23,6		11,70	0,048	51	130		51
	Металлорукав в ПВХ-изоляции РЗ-Ц-П d 20 черный без протяжки (50м) TDM	SQ0407-0220	20,0	18,7	25,7	10,60	0,061	60	170	60		
	Металлорукав в ПВХ-изоляции РЗ-Ц-П d 22 черный без протяжки (20м) TDM	SQ0407-0222	22,0	20,7	27,8	5,30	0,030	60				
	Металлорукав в ПВХ-изоляции РЗ-Ц-П d 25 черный без протяжки (20м) TDM	SQ0407-0225	25,0	23,7	32,7	5,40	0,036	66				
	Металлорукав в ПВХ-изоляции РЗ-Ц-П d 32 черный без протяжки (20м) TDM	SQ0407-0232	32,0	30,4	40,0	20	7,30	0,050	78	78		
	Металлорукав в ПВХ-изоляции РЗ-Ц-П d 38 черный без протяжки (20м) TDM	SQ0407-0238	38,0	36,4	46,0		10,74	0,076	90		325	90
	Металлорукав в ПВХ-изоляции РЗ-Ц-П d 50 черный без протяжки (20м) TDM	SQ0407-0250	50,0	46,5	61,1		15,05	0,130	150		150	



АКСЕССУАРЫ К МЕТАЛЛУРУКАВУ

IP40 IP54



Ассортимент

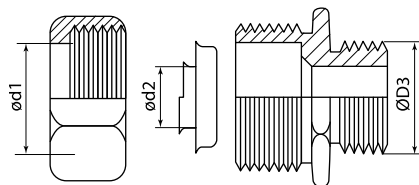
Изображение	Наименование	Артикул	Групповая упаковка		Транспортная упаковка				
			Количество, шт.	Масса, кг	Количество, шт.	Масса, кг	Габаритные размеры, мм		
							Длина	Ширина	Высота
 <p>Для соединения изолированного металлорукава с установочной коробкой и герметичного соединения отрезков изолированного металлорукава путем стыковки с ответным элементом РКв, IP54</p>	Резьбовой крепежный элемент РКн-12 (наружная резьба) TDM	SQ0409-0101	10	0,35	560	20,20	310	380	190
	Резьбовой крепежный элемент РКн-15 (наружная резьба) TDM	SQ0409-0102		0,54	500	27,34		390	
	Резьбовой крепежный элемент РКн-20 (наружная резьба) TDM	SQ0409-0103		0,81	300	24,86	300		
	Резьбовой крепежный элемент РКн-25 (наружная резьба) TDM	SQ0409-0104	1,16	190	22,58	310	380	200	
	Резьбовой крепежный элемент РКн-32 (наружная резьба) TDM	SQ0409-0105	0,89	105	19,26				
	Резьбовой крепежный элемент РКн-38 (наружная резьба) TDM	SQ0409-0106	1,21	90	22,32				
	Резьбовой крепежный элемент РКн-50 (наружная резьба) TDM	SQ0409-0107	1,94	50	19,94	320	310	190	
	Резьбовой крепежный элемент РКн-60 (наружная резьба) TDM	SQ0409-0108	0,65	32	21,42				
	Резьбовой крепежный элемент РКн-75 (наружная резьба) TDM	SQ0409-0109	0,81	20	16,68				
	Резьбовой крепежный элемент РКн-100 (наружная резьба) TDM	SQ0409-0110	1,37	10	14,18				
 <p>Для герметичного соединения изолированного металлорукава путем стыковки с ответным элементом РКн, IP54</p>	Резьбовой крепежный элемент РКв-12 (внутренняя резьба) TDM	SQ0409-0201	10	0,35	560	20,28	310	380	190
	Резьбовой крепежный элемент РКв-15 (внутренняя резьба) TDM	SQ0409-0202		0,51	450	23,46	320	400	
	Резьбовой крепежный элемент РКв-20 (внутренняя резьба) TDM	SQ0409-0203		0,69	300	21,24	310		
	Резьбовой крепежный элемент РКв-25 (внутренняя резьба) TDM	SQ0409-0204	0,96	200	19,68	330	390	180	
	Резьбовой крепежный элемент РКв-32 (внутренняя резьба) TDM	SQ0409-0205	0,82	100	16,86	310	380		190
	Резьбовой крепежный элемент РКв-38 (внутренняя резьба) TDM	SQ0409-0206	0,99	90	18,24				
	Резьбовой крепежный элемент РКв-50 (внутренняя резьба) TDM	SQ0409-0207	1,69	50	17,44			390	
 <p>Для соединения неизолированного металлорукава с установочной коробкой и соединения отрезков неизолированного и изолированного металлорукава путем стыковки с ответным элементом РКв, IP40</p>	Резьбовой крепежный элемент РКнХ-15 (наружная резьба и хомут) TDM	SQ0409-0302	10	0,31	500	16,08	310	380	180
	Резьбовой крепежный элемент РКнХ-20 (наружная резьба и хомут) TDM	SQ0409-0303		0,43	340	15,22		400	190
	Резьбовой крепежный элемент РКнХ-25 (наружная резьба и хомут) TDM	SQ0409-0304		0,69	180	12,92		380	200
	Резьбовой крепежный элемент РКнХ-32 (наружная резьба и хомут) TDM	SQ0409-0305	0,53	120	13,22	390		190	
	Резьбовой крепежный элемент РКнХ-38 (наружная резьба и хомут) TDM	SQ0409-0306	0,68	90	12,66				
	Резьбовой крепежный элемент РКнХ-50 (наружная резьба и хомут) TDM	SQ0409-0307	0,92	50	9,66	380		180	
		Скоба металлическая однолапковая с внутр. d 8-9 мм TDM	SQ0409-0001	100	0,28	5000		14,03	420
 <p>СДЕЛАНО В РОССИИ</p>	Скоба металлическая однолапковая с внутр. d 12-13 мм TDM	SQ0409-1001	10	0,03	2000	6,33			250
	Скоба металлическая однолапковая с внутр. d 12-13 мм TDM	SQ0409-0002	100	0,43	3500	14,90			210
	Скоба металлическая однолапковая с внутр. d 12-13 мм TDM	SQ0409-1002	10	0,04	1500	6,33			250
	Скоба металлическая однолапковая с внутр. d 14-15 мм TDM	SQ0409-0003	100	0,49	3000	14,58			210
	Скоба металлическая однолапковая с внутр. d 14-15 мм TDM	SQ0409-1003	10	0,043	1800	8,07			250

Изображение	Наименование	Артикул	Групповая упаковка		Транспортная упаковка				
			Количество, шт.	Масса, кг	Количество, шт.	Масса, кг	Габаритные размеры, мм		
							Длина	Ширина	Высота
 <p>СДЕЛАНО В РОССИИ</p> <p>Для крепления металлорукавов или труб к несущей поверхности. Материал – оцинкованная сталь. Толщина стали – от 1 мм. Толщина покрытия – от 3 микрон.</p>	Скоба металлическая однолапковая с внутр. d 16-17 мм TDM	SQ0409-0004	100	0,56	2000	11,27	420	230	210
		SQ0409-1004	10	0,048	1500	7,53			250
	Скоба металлическая однолапковая с внутр. d 19-20 мм TDM	SQ0409-0005	100	0,61	2000	12,27			210
		SQ0409-1005	10	0,054	1500	8,43			250
	Скоба металлическая однолапковая с внутр. d 21-22 мм TDM	SQ0409-0006	100	0,61	2000	12,29			210
		SQ0409-1006	10	0,060	1500	9,33			250
	Скоба металлическая однолапковая с внутр. d 25-26 мм TDM	SQ0409-0007	100	0,71	1500	10,71			210
		SQ0409-1007	10	0,067	1000	7,03			250
	Скоба металлическая однолапковая с внутр. d 31-32 мм TDM	SQ0409-0008	50	0,43	750	6,48			210
		SQ0409-1008	10	0,076	1000	7,93			250
	Скоба металлическая однолапковая с внутр. d 38-40 мм (50 шт.) TDM	SQ0409-0009	50	0,60	650	7,84	420	230	250
	Скоба металлическая однолапковая с внутр. d 48-50 мм (50 шт.) TDM	SQ0409-0010		0,72	500	7,24			
 <p>СДЕЛАНО В РОССИИ</p> <p>Для крепления металлорукавов или труб к несущей поверхности. Материал – оцинкованная сталь. Толщина стали – от 1 мм. Толщина покрытия – от 3 микрон.</p>	Скоба металлическая 2-х лапковая с внутр. d 8-9 мм TDM	SQ0409-0011	100	0,30	4000	12,15	420	230	210
		SQ0409-1011	10	0,044	2000	9,13			250
	Скоба металлическая 2-х лапковая с внутр. d 12-13 мм TDM	SQ0409-0012	100	0,56	2500	14,13			210
		SQ0409-1012	10	0,058	1500	9,03			250
	Скоба металлическая 2-х лапковая с внутр. d 14-15 мм TDM	SQ0409-0013	100	0,55	1500	8,21			210
		SQ0409-1013	10	0,062	1500	9,63			250
	Скоба металлическая 2-х лапковая с внутр. d 16-17 мм TDM	SQ0409-0014	100	0,61		9,24			210
		SQ0409-1014	10	0,066	1400	9,57			250
	Скоба металлическая 2-х лапковая с внутр. d 19-20 мм TDM	SQ0409-0015	100	0,67		10,11			210
		SQ0409-1015	10	0,072	1000	7,53			250
	Скоба металлическая 2-х лапковая с внутр. d 21-22 мм TDM	SQ0409-0016	100	0,71		10,64			210
		SQ0409-1016	10	0,077	1000	8,03			250
	Скоба металлическая 2-х лапковая с внутр. d 25-26 мм TDM	SQ0409-0017	100	0,82	1300	10,66			210
		SQ0409-1017	10	0,085	1000	8,83			250
	Скоба металлическая 2-х лапковая с внутр. d 31-32 мм TDM	SQ0409-0018	50	0,59	650	7,71			210
	SQ0409-1018	10	0,100	700	7,33	250			
Скоба металлическая 2-х лапковая с внутр. d 38-40 мм (50 шт.) TDM	SQ0409-0019		50	0,73	500	7,31	420	230	250
Скоба металлическая 2-х лапковая с внутр. d 48-50 мм (50 шт.) TDM	SQ0409-0020			0,85	400	6,83			
Скоба металлическая 2-х лапковая с внутр. d 60-63 мм (50 шт.) TDM	SQ0409-0021			1,50	700	21,10			

Соответствие диаметров металлорукава и размеров скоб для крепления

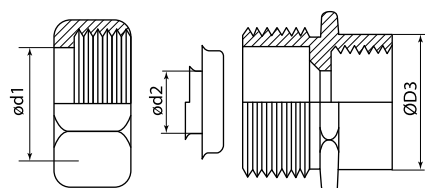
Диаметр металлорукава, мм	Металлоукав РЗ-Ц-Х			Металлоукав РЗ-Ц-П, РЗ-Ц-П нг		
	Наружный диаметр металлорукава, мм	Соответствующий диаметр однолапковой скобы, мм	Соответствующий диаметр двухлапковой скобы, мм	Наружный диаметр металлорукава, мм	Соответствующий диаметр однолапковой скобы, мм	Соответствующий диаметр двухлапковой скобы, мм
6				9,5		
8	–	–	–	12,5	12–13	12–13
10	13,9	14–15	14–15	15,5	16–17	16–17
12	15,9	16–17	16–17	17,6	19–20	19–20
15	18,9	19–20	19–20	20,6	21–22	21–22
18	21,9	21–22	21–22	23,6		
20	24,0			25,7	25–26	25–26
22	26,0	25–26	25–26	27,8	31–32	31–32
25	30,8	31–32	31–32	32,7		
32	38,0	38–40	38–40	40,0	38–40	38–40
38	44,0	48–50	48–50	46,0	48–50	48–50
50	–	–	60–63	61,1	–	60–63

Габаритные размеры (мм)



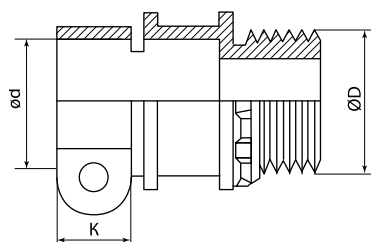
Резьбовые крепежные элементы РКН

Артикул	$\varnothing d1$	$\varnothing d2$	$\varnothing D3$
SQ0409-0101	18,5	12	20,7
SQ0409-0102	21,7	15	20,7
SQ0409-0103	27,2	19	27
SQ0409-0104	33,8	25	33
SQ0409-0105	43	33	41,7
SQ0409-0106	49	39	46,9
SQ0409-0107	61	49	59
SQ0409-0108	75	61	74
SQ0409-0109	92	76	87
SQ0409-0110	117	98	127,5



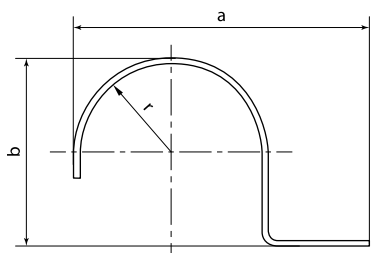
Резьбовые крепежные элементы РКВ

Артикул	$\varnothing d1$	$\varnothing d2$	$\varnothing D3$
SQ0409-0201	17,9	14	24,3
SQ0409-0202	21,7	15	24,5
SQ0409-0203	27,2	19	29,6
SQ0409-0204	33,8	25	35,7
SQ0409-0205	43	33	46
SQ0409-0206	49	39	53,5
SQ0409-0207	61	49	65,5



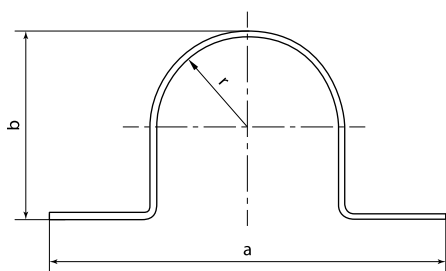
Резьбовые крепежные элементы РКНХ

Артикул	$\varnothing d$	$\varnothing D$	K
SQ0409-0302	19,8	20,7	10
SQ0409-0303	24,8	27	11
SQ0409-0304	31,5	33	13
SQ0409-0305	42	41,7	14
SQ0409-0306	49	46,9	15
SQ0409-0307	63	59	16



Скобы металлические однолапковые

Артикул		r	a	b
SQ0409-0001	SQ0409-1001	4,5	27	10
SQ0409-0002	SQ0409-1002	6,5	33	13
SQ0409-0003	SQ0409-1003	7,5	40	16
SQ0409-0004	SQ0409-1004	8,5		17
SQ0409-0005	SQ0409-1005	10		21
SQ0409-0006	SQ0409-1006	11	42	23
SQ0409-0007	SQ0409-1007	13	48	26
SQ0409-0008	SQ0409-1008	16	52	32
SQ0409-0009	-	20	60	40
SQ0409-0010	-	25	76	50



Скобы металлические 2-х лапковые

Артикул		r	a	b
SQ0409-0011	SQ0409-1011	4,5	43	10
SQ0409-0012	SQ0409-1012	6,5	52	13
SQ0409-0013	SQ0409-1013	7,5	54	16
SQ0409-0014	SQ0409-1014	8,5	56	17
SQ0409-0015	SQ0409-1015	10	57	21
SQ0409-0016	SQ0409-1016	11	64	23
SQ0409-0017	SQ0409-1017	13	65	26
SQ0409-0018	SQ0409-1018	16	75	32
SQ0409-0019	-	20	86	40
SQ0409-0020	-	25	96	50
SQ0409-0021	-	31,5	109	63

НЕЙЛОНОВАЯ КАБЕЛЬНАЯ ПРОТЯЖКА НКП



Назначение

- Для прокладки кабеля различного назначения в трубы, металло-рукава, короба и кабельные каналы.
- Позволяют осуществить ввод тяговых элементов для последующего ввода кабелей в кабельную канализацию внутри производственных, офисных или жилых зданий, закладных труб и городской канализационной сети.

Применение



Приспособление помогает преодолеть находящиеся на пути прокладки, разнообразные виды пустот: трубы, короба, каналы, металлорукава, панели перекрытия.

Материалы

- Кабельная протяжка – нейлон.
- Наконечник – медь марки М1.

Преимущества


- Протяжка оборудована комплектом запрессованных фиксированных наконечников: гибкая пружинная направляющая для проталкивания и заглушка-окно для протягивания кабеля.
- Пластичность и гибкость протяжки из нейлона.
- Диэлектрические свойства нейлона гарантируют безопасную протяжку в каналах и трубах с кабелями, находящимися под напряжением.
- Легкость и прочность.
- Материал протяжки: нейлон.
- Тип наконечников: запрессованные латунные наконечники.
- Материал наконечника: медь марки М1.

Технические характеристики

Наименование параметра	Значение
Оптимальная температура эксплуатации, °C	от -40 до +85
Гарантия	1 год

Ассортимент

Изображение	Наименование	Артикул	Диаметр протяжки, мм	Длина, м
	Нейлоновая кабельная протяжка НКП диаметр 3мм длина 5м с наконечниками (белая) TDM	SQ0590-0001	3	5
	Нейлоновая кабельная протяжка НКП диаметр 3мм длина 10м с наконечниками (белая) TDM	SQ0590-0002		10
	Нейлоновая кабельная протяжка НКП диаметр 3мм длина 15м с наконечниками (белая) TDM	SQ0590-0003		15
	Нейлоновая кабельная протяжка НКП диаметр 3мм длина 20м с наконечниками (белая) TDM	SQ0590-0004		20
	Нейлоновая кабельная протяжка НКП диаметр 3мм длина 25м с наконечниками (белая) TDM	SQ0590-0005		25
	Нейлоновая кабельная протяжка НКП диаметр 3мм длина 30м с наконечниками (белая) TDM	SQ0590-0006		30

Изображение	Наименование	Артикул	Диаметр протяжки, мм	Длина, м
	Нейлоновая кабельная протяжка НКП диаметр 4мм длина 5м с наконечниками (черная) TDM	SQ0590-0021	4	5
	Нейлоновая кабельная протяжка НКП диаметр 4мм длина 10м с наконечниками (черная) TDM	SQ0590-0022		10
	Нейлоновая кабельная протяжка НКП диаметр 4мм длина 15м с наконечниками (черная) TDM	SQ0590-0023		15
	Нейлоновая кабельная протяжка НКП диаметр 4мм длина 20м с наконечниками (черная) TDM	SQ0590-0024		20
	Нейлоновая кабельная протяжка НКП диаметр 4мм длина 25м с наконечниками (черная) TDM	SQ0590-0025		25
	Нейлоновая кабельная протяжка НКП диаметр 4мм длина 30м с наконечниками (черная) TDM	SQ0590-0026		30

Упаковка

Артикул	Групповая упаковка		Транспортная упаковка				
	Количество, упак.	Масса, кг	Количество, упак.	Масса, кг	Габаритные размеры, мм		
					Длина	Ширина	Высота
SQ0590-0001	10	0,55	90	5,5	235	230	500
SQ0590-0002		0,63	60	6,3	325		
SQ0590-0003		0,71	50	7,1	250		
SQ0590-0004	5	0,82	20	4,1	325	365	365
SQ0590-0005		0,84	15	4,2			
SQ0590-0006		0,96		4,8			
SQ0590-0021	10	0,63	60	6,3	325	365	365
SQ0590-0022		0,58	30	5,8			
SQ0590-0023		0,57	20	5,7			
SQ0590-0024	5	1,08	15	5,4	320	365	365
SQ0590-0025		0,90	10	4,5	325		
SQ0590-0026		1,12		5,6			

По вопросам продаж и поддержки обращайтесь:

Алматы (7273)495-231	Казань (843)206-01-48	Новокузнецк (3843)20-46-81	Смоленск (4812)29-41-54
Архангельск (8182)63-90-72	Калининград (4012)72-03-81	Новосибирск (383)227-86-73	Сочи (862)225-72-31
Астрахань (8512)99-46-04	Калуга (4842)92-23-67	Омск (3812)21-46-40	Ставрополь (8652)20-65-13
Барнаул (3852)73-04-60	Кемерово (3842)65-04-62	Орел (4862)44-53-42	Сургут (3462)77-98-35
Белгород (4722)40-23-64	Киров (8332)68-02-04	Оренбург (3532)37-68-04	Тверь (4822)63-31-35
Брянск (4832)59-03-52	Краснодар (861)203-40-90	Пенза (8412)22-31-16	Томск (3822)98-41-53
Владивосток (423)249-28-31	Красноярск (391)204-63-61	Пермь (342)205-81-47	Тула (4872)74-02-29
Волгоград (844)278-03-48	Курск (4712)77-13-04	Ростов-на-Дону (863)308-18-15	Тюмень (3452)66-21-18
Вологда (8172)26-41-59	Липецк (4742)52-20-81	Рязань (4912)46-61-64	Ульяновск (8422)24-23-59
Воронеж (473)204-51-73	Магнитогорск (3519)55-03-13	Самара (846)206-03-16	Уфа (347)229-48-12
Екатеринбург (343)384-55-89	Москва (495)268-04-70	Санкт-Петербург (812)309-46-40	Хабаровск (4212)92-98-04
Иваново (4932)77-34-06	Мурманск (8152)59-64-93	Саратов (845)249-38-78	Челябинск (351)202-03-61
Ижевск (3412)26-03-58	Набережные Челны (8552)20-53-41	Севастополь (8692)22-31-93	Череповец (8202)49-02-64
Иркутск (395)279-98-46	Нижний Новгород (831)429-08-12	Симферополь (3652)67-13-56	Ярославль (4852)69-52-93
Россия (495)268-04-70	Киргизия (996)312-96-26-47	Казахстан (7172)727-132	