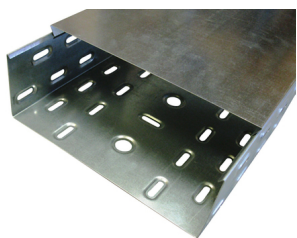


# Технические характеристики

## По вопросам продаж и поддержки обращайтесь:

Алматы (7273)495-231	Казань (843)206-01-48	Новокузнецк (3843)20-46-81	Смоленск (4812)29-41-54
Архангельск (8182)63-90-72	Калининград (4012)72-03-81	Новосибирск (383)227-86-73	Сочи (862)225-72-31
Астрахань (8512)99-46-04	Калуга (4842)92-23-67	Омск (3812)21-46-40	Ставрополь (8652)20-65-13
Барнаул (3852)73-04-60	Кемерово (3842)65-04-62	Орел (4862)44-53-42	Сургут (3462)77-98-35
Белгород (4722)40-23-64	Киров (8332)68-02-04	Оренбург (3532)37-68-04	Тверь (4822)63-31-35
Брянск (4832)59-03-52	Краснодар (861)203-40-90	Пенза (8412)22-31-16	Томск (3822)98-41-53
Владивосток (423)249-28-31	Красноярск (391)204-63-61	Пермь (342)205-81-47	Тула (4872)74-02-29
Волгоград (844)278-03-48	Курск (4712)77-13-04	Ростов-на-Дону (863)308-18-15	Тюмень (3452)66-21-18
Вологда (8172)26-41-59	Липецк (4742)52-20-81	Рязань (4912)46-61-64	Ульяновск (8422)24-23-59
Воронеж (473)204-51-73	Магнитогорск (3519)55-03-13	Самара (846)206-03-16	Уфа (347)229-48-12
Екатеринбург (343)384-55-89	Москва (495)268-04-70	Санкт-Петербург (812)309-46-40	Хабаровск (4212)92-98-04
Иваново (4932)77-34-06	Мурманск (8152)59-64-93	Саратов (845)249-38-78	Челябинск (351)202-03-61
Ижевск (3412)26-03-58	Набережные Челны (8552)20-53-41	Севастополь (8692)22-31-93	Череповец (8202)49-02-64
Иркутск (395)279-98-46	Нижний Новгород (831)429-08-12	Симферополь (3652)67-13-56	Ярославль (4852)69-52-93
Россия (495)268-04-70	Киргизия (996)312-96-26-47	Казахстан (7172)727-132	

## ЛОТКИ ПЕРФОРИРОВАННЫЕ



Лоток 600x80x2500x1,0  
перфорированный  
замковый



Лоток 600x50x2500x1,0  
перфорированный  
замковый



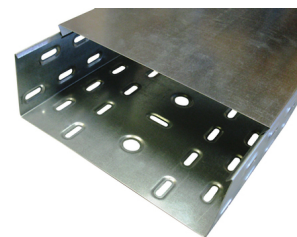
Лоток 400x50x2500x1,0  
перфорированный  
замковый



Лоток 300x50x2500x0,7  
перфорированный  
замковый



Лоток 400x50x2500x0,7  
перфорированный  
замковый



Лоток 500x80x2500x1,0  
перфорированный  
замковый



Лоток 500x50x2500x1,0  
перфорированный  
замковый



Лоток 200x50x2500x0,7  
перфорированный  
замковый



Лоток 50x50x2500x0,5  
перфорированный  
замковый



### Назначение

- Для устройства кабельных систем с высокими требованиями по степени защиты внутри помещений.
- Позволяют осуществлять монтаж кабельных линий в горизонтальных и вертикальных трассах

### Применение

- Объекты коммерческой недвижимости (офисы, торговые центры, общественные помещения).
- Инфраструктурные объекты (больницы, детские сады, школы).

### Конструкция и преимущества

- Лотки перфорированные выпускаются из стали марки 0,8СП с цинковым покрытием толщиной 0,55-1,0 мм. Длина одного изделия – 2500 мм.
- Наличие отверстий значительно облегчает процесс монтажа и укладки кабелей. .
- Наличие замка крышки дает возможность монтажа в вертикальном положении.

## ЛОТКИ НЕПЕРФОРИРОВАННЫЕ



Лоток 50x50x2500x0,5  
неперфорированный  
замковый



Лоток 300x50x2500x1,0  
неперфорированный  
замковый



Лоток 300x50x2500x0,7  
неперфорированный  
замковый



Лоток 200x50x2500x0,7  
неперфорированный  
замковый



Лоток 600x80x2500x1,0  
неперфорированный  
замковый



Лоток 400x50x2500x1,0  
неперфорированный  
замковый



Лоток 600x50x2500x1,0  
неперфорированный  
замковый



Лоток 400x50x2500x0,7  
неперфорированный  
замковый



Лоток 100x50x2500x0,5  
неперфорированный  
замковый

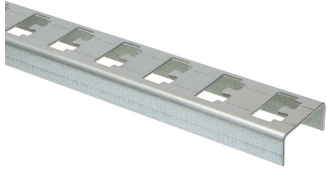


Лоток 500x80x2500x1,0  
неперфорированный  
замковый

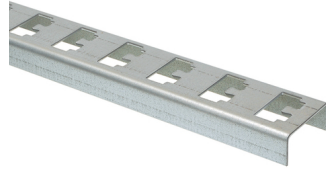


Лоток 500x50x2500x1,0  
неперфорированный  
замковый

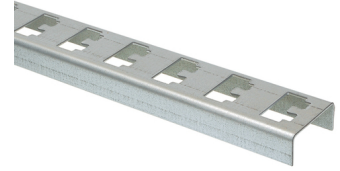
## СТОЙКИ КАБЕЛЬНЫЕ



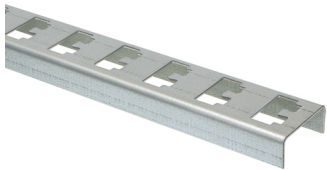
Стойка кабельная  
K1154 УТ2,5 цинк. 1800  
мм



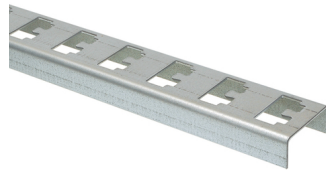
Стойка кабельная  
K1153 УТ2,5 цинк. 1200  
мм



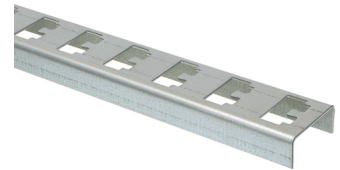
Стойка кабельная  
K1155 УТ2,5 цинк. 2200  
мм



Стойка кабельная  
K1151 УТ2,5 цинк. 600  
мм.



Стойка кабельная  
K1150 УТ2,5 цинк. 400  
мм.



Стойка кабельная  
K1152 УТ2,5 цинк. 800  
мм



Скоба K1157 УТ2,5  
цинк

## **Применение**

- Для монтажа кабельных коробов, лотков.

## **Материалы**

- Оцинкованная сталь 2,5 мм

## **Конструкция**

- Стойка изготавливается из листовой оцинкованной стали.
- Стойка представляет собой швеллер с отверстиями под полки

## **Преимущества**

- Простота монтажа.
- Длительный срок службы
- легкий доступ для ремонта, замены и обслуживания как самого изделия, так и кабелей;
- возможность регулировки высоты прокладки кабеля
- Возможность использования в помещениях с повышенным содержанием влаги

# ПОЛКИ КАБЕЛЬНЫЕ



Полка кабельная  
K1164 УТ2,5 цинк. 630  
мм



Полка кабельная  
K1160 УТ2,5 цинк. 175  
мм



Полка кабельная  
K1163 УТ2,5 цинк. 445  
мм



Полка кабельная  
K1162 УТ2,5 цинк. 355  
мм



Полка кабельная  
K1161 УТ2,5 цинк. 265  
мм

## Применение

- Для монтажа кабельных коробов, лотков.

## Материалы

- Оцинкованная сталь 2,5 мм

## Конструкция

- Полка изготавливается из листовой оцинкованной стали.

## Преимущества

- Простота монтажа.
- Длительный срок службы
- легкий доступ для ремонта, замены и обслуживания как самого изделия, так и кабелей;
- возможность регулировки высоты прокладки кабеля
- Возможность использования в помещениях с повышенным содержанием влаги



## СТОЙКИ ПОТОЛОЧНЫЕ



Стойка кабельная  
потолочная СКП600  
УТ2,5 цинк



Стойка кабельная  
потолочная СКП800  
УТ2,5 цинк



Стойка кабельная  
потолочная СКП500  
УТ2,5 цинк



Стойка кабельная  
потолочная СКП1200  
УТ2,5 цинк



Стойка кабельная  
потолочная СКП1000  
УТ2,5 цинк.



Стойка кабельная  
потолочная СКП400  
УТ2,5 цинк

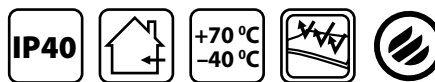


Стойка кабельная  
потолочная СКП200  
УТ2,5 цинк

## КАБЕЛЬ-КАНАЛЫ МАГИСТРАЛЬНЫЕ



СДЕЛАНО В  
РОССИИ



## Назначение

- Монтаж кабеля и провода любого типа при строительстве и реконструкции помещений.
- Защита проводки от механических повреждений.
- Обеспечение электробезопасности.
- Исключение возможного пожара при коротком замыкании.
- Обеспечение быстрого доступа к проводке в аварийных случаях.
- Возможность быстрой модернизации и дополнения проводки.
- Улучшение эстетического вида прокладки внешней проводки.

## Применение



Для прокладки кабелей и проводов в офисных, жилых, торговых, производственных помещениях, медицинских и детских учреждениях.

- Могут использоваться в следующих областях:
  - электроснабжение;
  - структурированные кабельные системы (СКС);
  - охранно-пожарная сигнализация;
  - системы безопасности;
  - видеонаблюдение;
  - вентиляция.

## Материалы

- Самозатухающий ПВХ.
- Технологические добавки:
  - для улучшения переработки пластмассы;
  - для повышения ударной вязкости;
  - стабилизаторы.

## Преимущества

- Высокая прочность, жесткость и вязкость объединены в оптимальных пропорциях.
- Возможность монтажа при низких температурах (до  $-15^{\circ}\text{C}$ ).
- Широкий диапазон температур эксплуатации (от  $-40$  до  $+70^{\circ}\text{C}$ ).
- Сохраняют даже при длительном напряжении высокую прочность и устойчивость к «ползучести» при изменяющихся механических нагрузках.
- Высокая стойкость к химическому воздействию, ультрафиолету, старению.
- Высокие электроизоляционные свойства.
- Сохраняют эластичность и белизну на многие годы. При необходимости поверхность кабель-канала легко очищается.



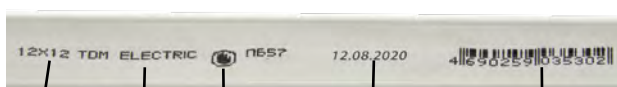
Оригинальная конструкция двойного замка обеспечивает плотное соединение крышки с основанием.



Устойчивость к деформации, высокая пластичность.



Защита торцевых частей, жесткая фиксация упаковок.




Размер  
Торговая марка  
Пожарный сертификат  
Дата и время производства  
Индивидуальный штрихкод

- Индивидуальная маркировка кабель-канала.

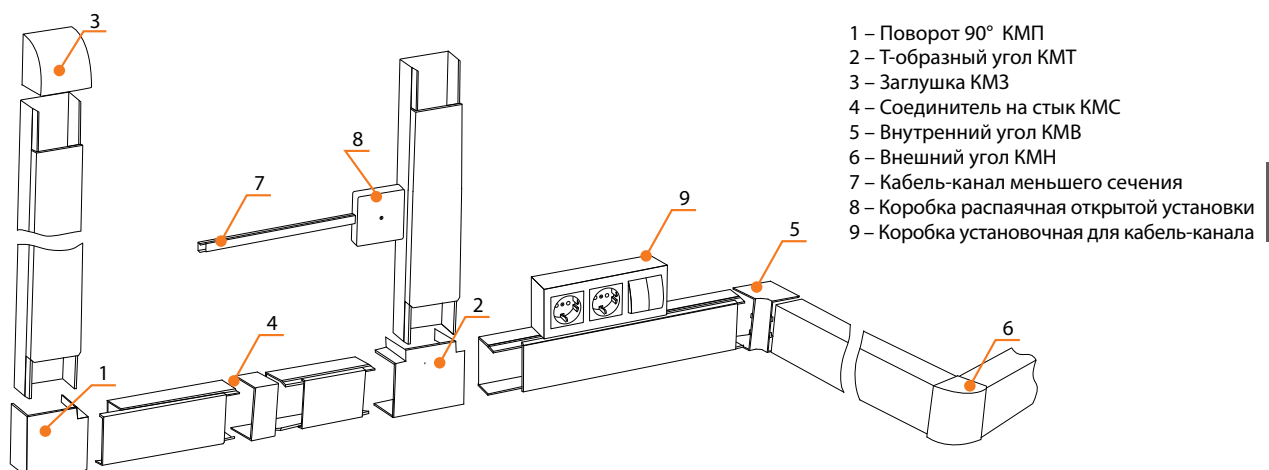
## Технические характеристики

Наименование параметра		Значение	
Механические свойства	предельная прочность на разрыв, МПа	>15	
	предельное напряжение изгиба, Н/мм <sup>2</sup>	>75	
	ударная вязкость, Дж/м <sup>2</sup>	>15	
Физические свойства	диапазон рабочих температур, °С	монтаж	от -15 до +60
		эксплуатация	от -40 до +70
	продольная усадка	>0,4%	
	огнестойкость	не поддерживает горение, самозатухающий	
горизонтальный тест на горение (max t)=+960 °С – соответствует нормам ВНИИПО РФ			
Степень защиты		IP40	
Цвет		белый	

## Ассортимент



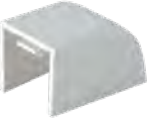

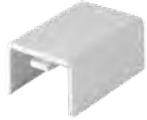

Изображение	Наименование	Артикул	Размер ШхВхД, мм	Транспортная упаковка		
				Количество, м	Объем, м <sup>3</sup>	Масса, кг
	Кабель-канал 12x12 TDM (144 м)	SQ0402-0001	12x12x2000	144	0,0224	9,7
	Кабель-канал 15x10 TDM (140 м)	SQ0402-0002	15x10x2000	140		9,8
	Кабель-канал 20x10 TDM (100 м)	SQ0402-0003	20x10x2000	100		8,8
	Кабель-канал 16x16 TDM (84 м)	SQ0402-0004	16x16x2000	84		8,4
	Кабель-канал 25x16 TDM (80 м)	SQ0402-0005	25x16x2000	80	0,0320	11,2
	Кабель-канал 25x25 TDM (50 м)	SQ0402-0006	25x25x2000	50		7,6
	Кабель-канал 40x16 TDM (80 м)	SQ0402-0008	40x16x2000	80	0,0512	13,4
	Кабель-канал 40x25 TDM (50 м)	SQ0402-0009	40x25x2000	50		10,4
	Кабель-канал 40x40 TDM (30 м)	SQ0402-0010	40x40x2000	30		9,7
	Кабель-канал 60x40 TDM (20 м)	SQ0402-0012	60x40x2000	20		8,1
	Кабель-канал 60x60 белый TDM (18 м) для кондиционеров	SQ0402-0021	60x60x2000	18	0,0730	9
	Кабель-канал 80x40 белый TDM (24 м)	SQ0402-0022	80x40x2000	24	0,0800	11,15
	Кабель-канал 80x60 белый TDM (16 м)	SQ0402-0023	80x60x2000	16	0,0820	2,9
	Кабель-канал 100x40 TDM (12 м)	SQ0402-0014	100x40x2000	12	0,0512	10,1
	Кабель-канал 100x60 TDM (8 м)	SQ0402-0017	100x60x2000	8		7,8
	Перегородка для к/к 100x40 TDM (96 м)	SQ0402-0019		–	96	7
	Перегородка для к/к 100x60 TDM (40 м)	SQ0402-0020		–		8,5

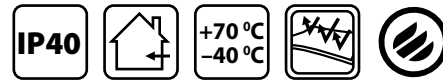
## Схема использования аксессуаров для кабель-канала и распаячных коробок



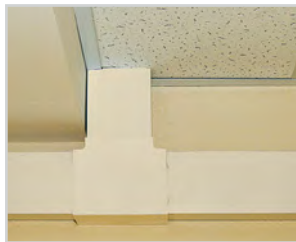
## АКСЕССУАРЫ ДЛЯ КАБЕЛЬ-КАНАЛА

## Ассортимент

Изображение	Наименование	Артикул	Кол-во в пакете, шт.	Групповая упаковка		Транспортная упаковка						
				Кол-во пакетов, шт.	Масса, кг	Кол-во пакетов, шт.	Масса, кг	Габаритные размеры, мм				
								Длина	Ширина	Высота		
	Внешний угол КМН 15x10 (4 шт./комп.) TDM	SQ0411-0060	4	25	0,40	250	4,0	640	320	240		
	Внешний угол КМН 16x16 (4 шт./комп.) TDM	SQ0411-0061			0,60		6,0	760	410	290		
	Внешний угол КМН 20x10 (4 шт./комп.) TDM	SQ0411-0062					600	640	430	280		
	Внешний угол КМН 25x16 (4 шт./комп.) TDM	SQ0411-0063										
	Внешний угол КМН 40x16 (4 шт./комп.) TDM	SQ0411-0064		10	0,90	250	9,0	620	470	320		
	Внешний угол КМН 40x25 (4 шт./комп.) TDM	SQ0411-0065			1,37	150	8,2	640	430	280		
	Внешний угол КМН 60x40 (4 шт./комп.) TDM	SQ0411-0066			1,57	160	9,4	520	450			
	Внешний угол КМН 100x40 (2 шт./комп.) TDM	SQ0411-0067			5	1,17	60	7,0	660	370	330	
Внешний угол КМН 100x60 (2 шт./комп.) TDM	SQ0411-0068	10	1,73	10,4	640	520		450				
	Внутренний угол КМВ 15x10 (4 шт./комп.) TDM	SQ0411-0070	4	25	0,40	250	4,0	460	220	220		
	Внутренний угол КМВ 16x16 (4 шт./комп.) TDM	SQ0411-0071			0,55		5,5	760	360	340		
	Внутренний угол КМВ 20x10 (4 шт./комп.) TDM	SQ0411-0072					500	270	260			
	Внутренний угол КМВ 25x16 (4 шт./комп.) TDM	SQ0411-0073										
	Внутренний угол КМВ 40x16 (4 шт./комп.) TDM	SQ0411-0074		10	0,70	7,0	640	430	280			
	Внутренний угол КМВ 40x25 (4 шт./комп.) TDM	SQ0411-0075		25	1,00	10,0	550	530	380			
	Внутренний угол КМВ 60x40 (4 шт./комп.) TDM	SQ0411-0076		20	2,17	120	13,0	440	430	430		
	Внутренний угол КМВ 100x40 (2 шт./комп.) TDM	SQ0411-0077		2	5	0,45	50	4,5	760	360	340	
Внутренний угол КМВ 100x60 (2 шт./комп.) TDM	SQ0411-0078	0,60	6,0		540	430		450				
	Заглушка кабельной трассы КМЗ 15x10 (4 шт./комп.) TDM	SQ0411-0080	4	20	0,35	250	3,5	420	270	250		
	Заглушка кабельной трассы КМЗ 16x16 (4 шт./комп.) TDM	SQ0411-0081						640	320	240		
	Заглушка кабельной трассы КМЗ 20x10 (4 шт./комп.) TDM	SQ0411-0082					0,50	5,0	420	270	250	
	Заглушка кабельной трассы КМЗ 25x16 (4 шт./комп.) TDM	SQ0411-0083					25	640	320	270		
	Заглушка кабельной трассы КМЗ 40x16 (4 шт./комп.) TDM	SQ0411-0084		10	0,90	9,0	550	400	320			
	Заглушка кабельной трассы КМЗ 40x25 (4 шт./комп.) TDM	SQ0411-0085		15	1,07	150	6,4	450	400	300		
	Заглушка кабельной трассы КМЗ 60x40 (4 шт./комп.) TDM	SQ0411-0086		2	5	1,40	60	8,4	670	200	420	
	Заглушка кабельной трассы КМЗ 100x40 (2 шт./комп.) TDM	SQ0411-0087			1,07	6,4		370	470	310		
Заглушка кабельной трассы КМЗ 100x60 (2 шт./комп.) TDM	SQ0411-0088	1,33	8,0									
	Поворот на 90 гр. КМП 15x10 (4 шт./комп.) TDM	SQ0411-0090	4	20	0,50	250	5,0	760	410	290		
	Поворот на 90 гр. КМП 16x16 (4 шт./комп.) TDM	SQ0411-0091						6,0	580	400	320	
	Поворот на 90 гр. КМП 20x10 (4 шт./комп.) TDM	SQ0411-0092					0,70	320	7,0	420	460	360
	Поворот на 90 гр. КМП 25x16 (4 шт./комп.) TDM	SQ0411-0093					25	0,80	250	8,0	620	390
	Поворот на 90 гр. КМП 40x16 (4 шт./комп.) TDM	SQ0411-0094		1,20	12,0	540	490	310				
	Поворот на 90 гр. КМП 40x25 (4 шт./комп.) TDM	SQ0411-0095		10	1,50	15,0	690	520	630			
	Поворот на 90 гр. КМП 60x40 (4 шт./комп.) TDM	SQ0411-0096			1,77	60				10,6	390	460
	Поворот на 90 гр. КМП 100x40 (2 шт./комп.) TDM	SQ0411-0097			2,67	120	16,0	780	660	630		
Поворот на 90 гр. КМП 100x60 (2 шт./комп.) TDM	SQ0411-0098	3,25	19,5		780		660	630				
	Соединитель КМС 15x10 (4 шт./комп.) TDM	SQ0411-0100	4	25	0,40	250	4,0	460	220	220		
	Соединитель КМС 16x16 (4 шт./комп.) TDM	SQ0411-0101						4,2	640	320	240	
	Соединитель КМС 20x10 (4 шт./комп.) TDM	SQ0411-0102					0,40	4,0				640
	Соединитель КМС 25x16 (4 шт./комп.) TDM	SQ0411-0103					0,50	5,0	760	410	290	
	Соединитель КМС 40x16 (4 шт./комп.) TDM	SQ0411-0104		0,90	9,0							
	Соединитель КМС 40x25 (4 шт./комп.) TDM	SQ0411-0105		10	1,10	11,0	670	200	390			
	Соединитель КМС 60x40 (4 шт./комп.) TDM	SQ0411-0106			1,08	6,5						
	Соединитель КМС 100x40 (2 шт./комп.) TDM	SQ0411-0107			5	0,77	60	4,6	370	470	280	
Соединитель КМС 100x60 (2 шт./комп.) TDM	SQ0411-0108	0,87	5,2									
	Угол Т-образный КМТ 15x10 (4 шт./комп.) TDM	SQ0411-0120	4	20	0,70	180	4,2	460	320	370		
	Угол Т-образный КМТ 16x16 (4 шт./комп.) TDM	SQ0411-0121						6,0	250	480	460	360
	Угол Т-образный КМТ 20x10 (4 шт./комп.) TDM	SQ0411-0122					0,90	9,0				
	Угол Т-образный КМТ 25x16 (4 шт./комп.) TDM	SQ0411-0123					1,00	10,0	460	320	370	
	Угол Т-образный КМТ 40x16 (4 шт./комп.) TDM	SQ0411-0124		0,88	90	5,3						
	Угол Т-образный КМТ 40x25 (4 шт./комп.) TDM	SQ0411-0125		10	1,07	6,4	560	370	440			
	Угол Т-образный КМТ 60x40 (4 шт./комп.) TDM	SQ0411-0126			1,77	60				10,6		
	Угол Т-образный КМТ 100x40 (2 шт./комп.) TDM	SQ0411-0127			5	0,88	50	8,8	760	410	290	
Угол Т-образный КМТ 100x60 (2 шт./комп.) TDM	SQ0411-0128	1,08	10,8		480	460		360				

КАБЕЛЬ-КАНАЛЫ МАГИСТРАЛЬНЫЕ  
ЦВЕТ «СЛОНОВАЯ КОСТЬ»

## Назначение



- Защита проводки от механических повреждений.
- Улучшение эстетического вида прокладки внешней проводки.
- Дополнительная изоляция электропроводки.

- Монтаж кабеля и провода при строительстве и реконструкции помещений.
- Возможность быстрой модернизации проводки.

## Материалы

- Самозатухающий ПВХ.
- Технологические добавки для устойчивости к деформации.

## Конструкция

- Крышка крепится к основанию кабель-канала с помощью двойного замка.

## Преимущества



По цвету кабель-каналы полностью соответствуют электроустановочным изделиям серии «ЛАДОГА» открытого монтажа.

- Исключают возможность пожара при коротком замыкании.
- Двойной замок обеспечивает плотное прилегание крышки к основанию.



Размер    Торговая марка    Пожарный сертификат    Дата производства    Индивидуальный штрихкод

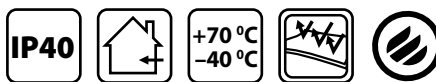
- Индивидуальная маркировка со штрихкодом для удобства реализации через розничные сети.

## Технические характеристики

Наименование параметра		Значение	
Механические свойства	предельная прочность на разрыв, МПа	>15	
	предельное напряжение изгиба, Н/мм <sup>2</sup>	>75	
	ударная вязкость, Дж/м <sup>2</sup>	>15	
Физические свойства	диапазон рабочих температур, °С	монтаж	от -15 до +60
		эксплуатация	от -40 до +70
	продольная усадка	>0,4%	
	огнестойкость	не поддерживает горение, самозатухающий	
Степень защиты		IP40	

## Ассортимент

Изображение	Наименование	Артикул	Размеры ШхВхД, мм	Транспортная упаковка		
				Количество, м	Объем, м <sup>3</sup>	Масса, кг
	Кабель-канал 12x12 слоновая кость (140м) TDM	SQ0402-0501	12x12x2000	140	0,023	9,7
	Кабель-канал 15x10 слоновая кость (140м) TDM	SQ0402-0502	15x10x2000			
	Кабель-канал 16x16 слоновая кость (100м) TDM	SQ0402-0503	16x16x2000	100	0,024	7,0
	Кабель-канал 20x10 слоновая кость (100м) TDM	SQ0402-0504	20x10x2000			
	Кабель-канал 25x16 слоновая кость (60м) TDM	SQ0402-0505	25x16x2000	60	0,026	7,5
	Кабель-канал 25x25 слоновая кость (50м) TDM	SQ0402-0506	25x25x2000			
	Кабель-канал 40x16 слоновая кость (50м) TDM	SQ0402-0507	40x16x2000	50	0,034	8,0
	Кабель-канал 40x25 слоновая кость (40м) TDM	SQ0402-0508	40x25x2000			
	Кабель-канал 40x25 слоновая кость (40м) TDM	SQ0402-0508	40x25x2000	40	0,040	8,8
	Кабель-канал 60x40 слоновая кость (18м) TDM	SQ0402-0509	60x40x2000	18	0,043	7,8
Кабель-канал 100x60 слоновая кость (12м) TDM	SQ0402-0510	100x60x2000	12	0,080	9,2	

КАБЕЛЬ-КАНАЛЫ МАГИСТРАЛЬНЫЕ  
ЦВЕТ «ЖЕЛТАЯ СОСНА» 3D

СДЕЛАНО В  
РОССИИ

## Назначение



Для прокладки кабелей и провода в деревянных домах и помещениях, отделанных под светлое дерево (сосна), отличное от цветовой гаммы продукции серии «Эко».

## Материалы

- Самозатухающий ПВХ.
- Технологические добавки для устойчивости к деформации.

## Конструкция

- Крышка крепится к основанию кабель-канала с помощью двойного замка.

## Технические характеристики

Наименование параметра		Значение	
Механические свойства	предельная прочность на разрыв, МПа	>15	
	предельное напряжение изгиба, Н/мм <sup>2</sup>	>75	
	ударная вязкость, Дж/м <sup>2</sup>	>15	
Физические свойства	диапазон рабочих температур, °С	монтаж	от -15 до +60
		эксплуатация	от -40 до +70
	продольная усадка	>0,4%	
	огнестойкость	не поддерживает горение, самозатухающий	
Степень защиты		IP40	

## Преимущества

- Имеют расцветку, имитирующую дерево. Рисунок наносится методом термопечати, что значительно повышает устойчивость к истиранию.
- Исключают возможность пожара при коротком замыкании.
- Двойной замок обеспечивает плотное прилегание крышки к основанию.
- Широкий ассортимент, включая размеры 60x40 и 100x60 мм.

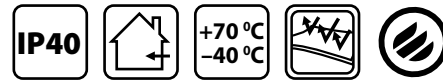


Размер      Торговая марка      Пожарный сертификат      Дата производства      Индивидуальный штрихкод

- Индивидуальная маркировка со штрихкодом для удобства реализации через розничные сети.

## Ассортимент

Изображение	Наименование	Артикул	Размер ШхВхД, мм	Транспортная упаковка		
				Количество, м	Объем, м <sup>3</sup>	Масса, кг
	Кабель-канал 12x12 желтая сосна 3D (140м) TDM	SQ0402-0601	12x12x2000	140	0,023	9,7
	Кабель-канал 15x10 желтая сосна 3D (140м) TDM	SQ0402-0602	15x10x2000			
	Кабель-канал 16x16 желтая сосна 3D (100м) TDM	SQ0402-0603	16x16x2000	100	0,024	7,0
	Кабель-канал 20x10 желтая сосна 3D (100м) TDM	SQ0402-0604	20x10x2000			
	Кабель-канал 25x16 желтая сосна 3D (60м) TDM	SQ0402-0605	25x16x2000	60	0,026	7,5
	Кабель-канал 25x25 желтая сосна 3D (50м) TDM	SQ0402-0606	25x25x2000	50	0,034	8,0
	Кабель-канал 40x16 желтая сосна 3D (50м) TDM	SQ0402-0607	40x16x2000		0,036	10,4
	Кабель-канал 40x25 желтая сосна 3D (40м) TDM	SQ0402-0608	40x25x2000		40	0,040
	Кабель-канал 60x40 желтая сосна 3D (18м) TDM	SQ0402-0609	60x40x2000	18	0,043	7,8
	Кабель-канал 100x60 желтая сосна 3D (12м) TDM	SQ0402-0610	100x60x2000	12	0,080	9,2

КАБЕЛЬ-КАНАЛЫ МАГИСТРАЛЬНЫЕ  
СЕРИИ ЭКО 3D

## Назначение



- Монтаж кабеля и провода при строительстве и реконструкции помещений.
- Защита проводки от механических повреждений.
- Дополнительная изоляция электропроводки.
- Возможность быстрой модернизации проводки.
- Улучшение эстетического вида прокладки внешней проводки.

## Материалы

- Самозатухающий ПВХ.
- Технологические добавки для устойчивости к деформации.

## Конструкция

- Крышка крепится к основанию кабель-канала с помощью двойного замка.

## Технические характеристики

Наименование параметра		Значение	
Механические свойства	предельная прочность на разрыв, МПа	>15	
	предельное напряжение изгиба, Н/мм <sup>2</sup>	>75	
	ударная вязкость, Дж/м <sup>2</sup>	>15	
Физические свойства	диапазон рабочих температур, °C	монтаж	от -15 до +60
		эксплуатация	от -40 до +70
	продольная усадка	>0,4%	
	огнестойкость	не поддерживает горение, самозатухающий	
Степень защиты		IP40	

## Преимущества

- Имеют расцветку, имитирующую дерево. Рисунок наносится методом термопечати, что значительно повышает устойчивость к истиранию.
- Исключают возможность пожара при коротком замыкании.
- Двойной замок обеспечивает плотное прилегание крышки к основанию.
- Широкий ассортимент, включая размеры 60x40 и 100x60 мм.



Размер    Торговая марка    Пожарный сертификат    Дата производства    Индивидуальный штрихкод

- Индивидуальная маркировка со штрихкодом для удобства реализации через розничные сети.

## Ассортимент

Изображение	Наименование	Артикул	Размеры ШхВхД, мм	Транспортная упаковка		
				Количество, м	Объем, м <sup>3</sup>	Масса, кг
	Кабель-канал 12x12 сосна 3D (140м) TDM	SQ0402-0301	12x12x2000	140	0,023	9,7
	Кабель-канал 15x10 сосна 3D (140м) TDM	SQ0402-0302	15x10x2000			
	Кабель-канал 16x16 сосна 3D (100м) TDM	SQ0402-0303	16x16x2000	100	0,024	7,0
	Кабель-канал 20x10 сосна 3D (100м) TDM	SQ0402-0304	20x10x2000			
	Кабель-канал 25x16 сосна 3D (60м) TDM	SQ0402-0305	25x16x2000	60	0,026	7,5
	Кабель-канал 25x25 сосна 3D (50м) TDM	SQ0402-0306	25x25x2000	50	0,034	8,0
	Кабель-канал 40x16 сосна 3D (50м) TDM	SQ0402-0307	40x16x2000			
	Кабель-канал 40x25 сосна 3D (40м) TDM	SQ0402-0308	40x25x2000	40	0,040	8,8
	Кабель-канал 60x40 сосна 3D (18м) TDM	SQ0402-0309	60x40x2000	18	0,043	7,8
	Кабель-канал 100x60 сосна 3D (12м) TDM	SQ0402-0310	100x60x2000	12	0,080	9,2
	Кабель-канал 12x12 бук 3D (140м) TDM	SQ0402-0401	12x12x2000	140	0,023	9,7
	Кабель-канал 15x10 бук 3D (140м) TDM	SQ0402-0402	15x10x2000			
	Кабель-канал 16x16 бук 3D (100м) TDM	SQ0402-0403	16x16x2000	100	0,024	7,0
	Кабель-канал 20x10 бук 3D (100м) TDM	SQ0402-0404	20x10x2000			
	Кабель-канал 25x16 бук 3D (60м) TDM	SQ0402-0405	25x16x2000	60	0,026	7,5
	Кабель-канал 25x25 бук 3D (50м) TDM	SQ0402-0406	25x25x2000	50	0,034	8,0
	Кабель-канал 40x16 бук 3D (50м) TDM	SQ0402-0407	40x16x2000			
	Кабель-канал 40x25 бук 3D (40м) TDM	SQ0402-0408	40x25x2000	40	0,040	8,8
	Кабель-канал 60x40 бук 3D (18м) TDM	SQ0402-0409	60x40x2000	18	0,043	7,8
	Кабель-канал 100x60 бук 3D (12м) TDM	SQ0402-0410	100x60x2000	12	0,080	9,2

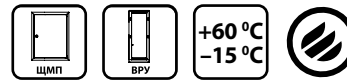
## АКСЕССУАРЫ ДЛЯ КАБЕЛЬ-КАНАЛА СЕРИИ ЭКО

## Ассортимент

Изображение	Наименование	Артикул		Назначение	Размер кабель-канала	Кол-во в пакете, шт.	Групповая упаковка		Транспортная упаковка						
		ЭКО сосна	ЭКО бук/венге				Кол-во пакетов, шт.	Масса, кг	Кол-во пакетов, шт.	Масса, кг	Габаритные размеры, мм				
											Ширина	Высота	Глубина		
	Внешний угол КМН	SQ0411-0210	SQ0411-0310	соединение двух кабель-каналов одинакового размера на внешнем углу 90°	15x10	4	25	0,40	250	4,00	420	245	260		
		SQ0411-0211	SQ0411-0311		16x16						545	290	305		
		SQ0411-0212	SQ0411-0312		20x10						6,00	620	320	230	
		SQ0411-0213	SQ0411-0313		25x16						0,90	9,00	570	285	435
		SQ0411-0214	SQ0411-0314		40x16						1,37	8,20	450	330	295
		SQ0411-0215	SQ0411-0315		40x25						1,57	9,40	450	330	295
		SQ0411-0216	SQ0411-0316		60x40						1,73	10,36	450	345	520
	Внутренний угол КМВ	SQ0411-0220	SQ0411-0320	соединение двух кабель-каналов одинакового размера на внутреннем углу 90°	15x10	4	25	0,40	250	4,00	285	185	225		
		SQ0411-0221	SQ0411-0321		16x16						5,50	465	345	315	
		SQ0411-0222	SQ0411-0322		20x10						0,55	5,50	515	220	275
		SQ0411-0223	SQ0411-0323		25x16						0,50	7,00	570	285	430
		SQ0411-0224	SQ0411-0324		40x16						0,70	7,00	570	285	430
		SQ0411-0225	SQ0411-0325		40x25						1,00	10,00	495	380	530
		SQ0411-0226	SQ0411-0326		60x40						2,17	13,00	435	345	295
	Заглушка кабельной трассы КМЗ	SQ0411-0230	SQ0411-0330	закрытие торца кабель-канала	15x10	4	25	0,35	250	3,50	260	202	275		
		SQ0411-0231	SQ0411-0331		16x16						420	245	260		
		SQ0411-0232	SQ0411-0332		20x10						0,50	5,00	260	202	275
		SQ0411-0233	SQ0411-0333		25x16						0,90	9,00	545	290	305
		SQ0411-0234	SQ0411-0334		40x16						0,90	9,00	570	320	255
		SQ0411-0235	SQ0411-0335		40x25						1,07	6,40	570	285	435
		SQ0411-0236	SQ0411-0336		60x40						1,41	8,44	420	310	290
	Поворот на 90° КМП	SQ0411-0240	SQ0411-0340	соединение двух кабель-каналов одинакового размера под углом 90°	15x10	4	25	0,50	250	5,00	545	290	305		
		SQ0411-0241	SQ0411-0341		16x16						0,60	6,00	515	320	236
		SQ0411-0242	SQ0411-0342		20x10						0,70	7,00	420	365	240
		SQ0411-0243	SQ0411-0343		25x16						0,80	8,00	490	180	235
		SQ0411-0244	SQ0411-0344		40x16						1,20	12,00	540	310	255
		SQ0411-0245	SQ0411-0345		40x25						1,50	15,00	620	310	255
		SQ0411-0246	SQ0411-0346		60x40						1,77	10,60	465	280	395
	Соединитель КМС	SQ0411-0250	SQ0411-0350	соединение двух кабель-каналов одинакового размера на прямой плоскости	15x10	4	25	0,40	250	4,00	285	185	225		
		SQ0411-0251	SQ0411-0351		16x16						0,42	4,20	420	245	260
		SQ0411-0252	SQ0411-0352		20x10						0,40	4,00	420	245	260
		SQ0411-0253	SQ0411-0353		25x16						0,50	5,00	545	290	305
		SQ0411-0254	SQ0411-0354		40x16						0,90	9,00	545	290	305
		SQ0411-0255	SQ0411-0355		40x25						1,10	11,00	545	290	305
		SQ0411-0256	SQ0411-0356		60x40						1,09	6,52	345	295	230
	Угол Т-образный КМТ	SQ0411-0260	SQ0411-0360	Т-образное соединение двух кабель-каналов одинакового размера	15x10	4	30	0,71	180	4,24	302	300	320		
		SQ0411-0261	SQ0411-0361		16x16						0,60	6,00	302	300	320
		SQ0411-0262	SQ0411-0362		20x10						0,90	9,00	595	365	325
		SQ0411-0263	SQ0411-0363		25x16						1,00	10,00	595	365	325
		SQ0411-0264	SQ0411-0364		40x16						0,89	5,32	302	300	320
		SQ0411-0265	SQ0411-0365		40x25						1,07	6,40	302	300	320
		SQ0411-0266	SQ0411-0366		60x40						1,77	10,60	550	380	380
SQ0411-0267	SQ0411-0367	100x60	2	5	1,08	50	10,80	695	345	310					



## КАБЕЛЬ-КАНАЛЫ ПЕРФОРИРОВАННЫЕ



## Назначение



Для организации удобной кабельной разводки в электрораспределительных шкафах.

## Материалы

- Самозатухающий ПВХ.

## Преимущества

- Жестко фиксируемая крышка.
- Овальные отверстия на основании для легкого монтажа и демонтажа.
- Не поддерживают горение.
- Легкое отламывание зубца у основания канала.
- Оптимальное соотношение эластичности и упругости.

## Применение

- В электрораспределительных шкафах.

## Технические характеристики

Наименование параметра		Значение
Диапазон рабочих температур, °С	монтаж	от -15 до +60
	эксплуатация	от -15 до +60
	хранение и транспортирование	от -25 до +60
Огнеупорность	не позволяет огню распространяться, категория ПВ-0, испытания по ГОСТ Р 53313	
Электрическое сопротивление, Ом х см	не менее 1х10 <sup>9</sup> при температуре +20 °С	

## Ассортимент

Изображение	Наименование	Артикул	Размеры ШхВ, мм	Ширина зубца, мм	Ширина перфорации, мм	Длина, м	Транспортная упаковка			
							Количество, м	Масса, кг	Размеры, см	
	Кабель-канал перфорированный 25x25 перфорация 4/6мм TDM (60 м)	SQ0410-0011	25x25	6	4	2	60	15	202x16x11	
	Кабель-канал перфорированный 25x40 перфорация 6/7мм TDM (40 м)	SQ0410-0009	25x40	7	6		40	14		
	Кабель-канал перфорированный 25x40 перфорация 4/6мм TDM (40 м)	SQ0410-0012	25x40	6	4		32	15x		202x13,5x15
	Кабель-канал перфорированный 25x60 перфорация 4/6мм TDM (32 м)	SQ0410-0016	25x60	9	6		20		202x13,5x19	
	Кабель-канал перфорированный 25x60 перфорация 6/9мм TDM (32 м)	SQ0410-0021	25x60	6	4		20	36		15,4
	Кабель-канал перфорированный 25x80 перфорация 4/6мм TDM (20 м)	SQ0410-0017	25x80	6	4		20		15,5	
	Кабель-канал перфорированный 25x80 перфорация 6/8мм TDM (20 м)	SQ0410-0022	25x80	8	6		24	12		202x22x12
	Кабель-канал перфорированный 40x40 перфорация 6/7 мм TDM (36 м)	SQ0410-0003	40x40	7	6		24		14,7	
	Кабель-канал перфорированный 40x40 перфорация 4/6мм TDM (36 м)	SQ0410-0013	40x40	6	4		24	14,7		202x22x12
	Кабель-канал перфорированный 40x60 перфорация 6/8 мм TDM (24 м)	SQ0410-0004	40x60	8	6		24		14,7	
	Кабель-канал перфорированный 40x60 перфорация 4/6мм TDM (24 м)	SQ0410-0014	40x60	6	4		24	14,7		202x22x12

Изображение	Наименование	Артикул	Размеры ШхВ, мм	Ширина зубца, мм	Ширина перфорации, мм	Длина, м	Транспортная упаковка		
							Количество, м	Масса, кг	Размеры, см
	<b>Кабель-канал перфорированный 40x80 перфорация 4/6мм TDM (20 м)</b>	SQ0410-0018	40x80	6	4	2	20	15,5	202x10x28
	<b>Кабель-канал перфорированный 40x80 перфорация 6/8мм TDM (20 м)</b>	SQ0410-0023	40x80	8	6				
	Кабель-канал перфорированный 50x50 перфорация 6/8 мм TDM (24 м)	SQ0410-0005	50x50				24	14	202x18x13
	Кабель-канал перфорированный 50x50 перфорация 4/6мм TDM (24 м)	SQ0410-0015	50x50	13,5					
	Кабель-канал перфорированный 60x60 перфорация 4/7 мм TDM (16 м)	SQ0410-0006	60x60	7	4		16	11	202x15x15
	<b>Кабель-канал перфорированный 60x80 перфорация 4/6мм TDM (20 м)</b>	SQ0410-0019	60x80	6	8		20	14,5	202x14x19
	<b>Кабель-канал перфорированный 60x80 перфорация 8/10мм TDM (20 м)</b>	SQ0410-0024	60x80	10					
	Кабель-канал перфорированный 80x80 перфорация 8/11 мм TDM (16 м)	SQ0410-0007	80x80	11			16	11,7	202x19x18

**По вопросам продаж и поддержки обращайтесь:**

Алматы (7273)495-231	Казань (843)206-01-48	Новокузнецк (3843)20-46-81	Смоленск (4812)29-41-54
Архангельск (8182)63-90-72	Калининград (4012)72-03-81	Новосибирск (383)227-86-73	Сочи (862)225-72-31
Астрахань (8512)99-46-04	Калуга (4842)92-23-67	Омск (3812)21-46-40	Ставрополь (8652)20-65-13
Барнаул (3852)73-04-60	Кемерово (3842)65-04-62	Орел (4862)44-53-42	Сургут (3462)77-98-35
Белгород (4722)40-23-64	Киров (8332)68-02-04	Оренбург (3532)37-68-04	Тверь (4822)63-31-35
Брянск (4832)59-03-52	Краснодар (861)203-40-90	Пенза (8412)22-31-16	Томск (3822)98-41-53
Владивосток (423)249-28-31	Красноярск (391)204-63-61	Пермь (342)205-81-47	Тула (4872)74-02-29
Волгоград (844)278-03-48	Курск (4712)77-13-04	Ростов-на-Дону (863)308-18-15	Тюмень (3452)66-21-18
Вологда (8172)26-41-59	Липецк (4742)52-20-81	Рязань (4912)46-61-64	Ульяновск (8422)24-23-59
Воронеж (473)204-51-73	Магнитогорск (3519)55-03-13	Самара (846)206-03-16	Уфа (347)229-48-12
Екатеринбург (343)384-55-89	Москва (495)268-04-70	Санкт-Петербург (812)309-46-40	Хабаровск (4212)92-98-04
Иваново (4932)77-34-06	Мурманск (8152)59-64-93	Саратов (845)249-38-78	Челябинск (351)202-03-61
Ижевск (3412)26-03-58	Набережные Челны (8552)20-53-41	Севастополь (8692)22-31-93	Череповец (8202)49-02-64
Иркутск (395)279-98-46	Нижний Новгород (831)429-08-12	Симферополь (3652)67-13-56	Ярославль (4852)69-52-93
Россия (495)268-04-70	Киргизия (996)312-96-26-47	Казахстан (7172)727-132	